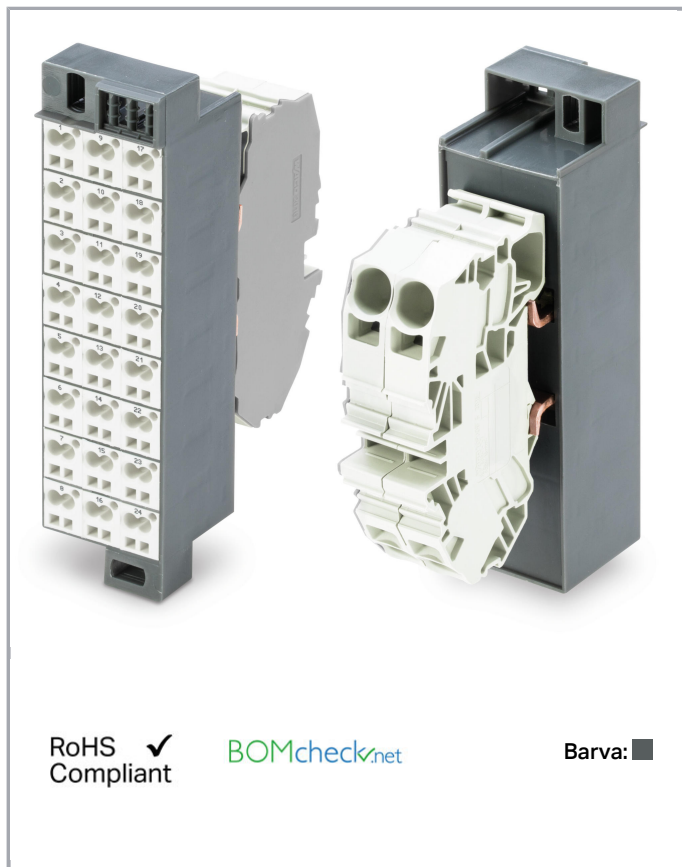


## Datový list | Objednací číslo: 726-612

Potenciálový blok; Potisk 1–24; Se dvěma napájecími svorkami vč. koncové bočnice; Barva komůrek jednotně bílá; Označení komůrek ve svislé řadě; Pro 19" racky; Úzké provedení; 2,50 mm<sup>2</sup>; Tmavě šedá



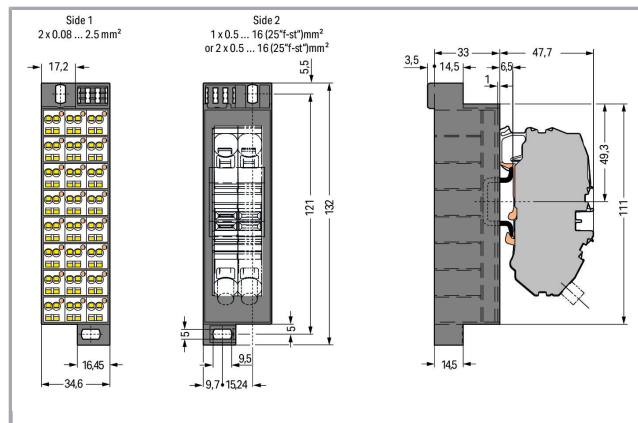
[www.wago.com/726-612](http://www.wago.com/726-612)



RoHS  
Compliant

BOMcheck.net

Barva: ■



### Data

#### Elektrické parametry

#### Ratings per IEC/EN 60664-1

Jmenovitý proud	24 A
Jmenovitý proud (2)	76 A

#### Údaje o připojení

Typ připojení (1)	Side 1
Připojovací technika	CAGE CLAMP®
Number of connection points (connection type)	2
Způsob ovládání	Ovládací nástroj
Materiály připojitelných vodičů	Měď
Plný vodič	0,08 ... 2,5 mm <sup>2</sup> / 28 ... 14 AWG



Jemně laněný vodič	0,08 ... 2,5 mm <sup>2</sup> / 28 ... 14 AWG
Délka odizolování	8 ... 10 mm / 0.31 ... 0.39 palec
Typ připojení (2)	Side 2
Počet připojovacích bodů (typ připojení 2)	2
Plný vodič (2)	0,2 ... 16 mm <sup>2</sup> / 24 ... 6 AWG
Jemně laněný vodič (2)	0,2 ... 16 mm <sup>2</sup> / 24 ... 6 AWG
Délka odizolování (2)	16 ... 17 mm / 0.63 ... 0.67 palec
Způsob zapojení	čelní připojení

### Geometrické údaje

Šířka	34,6 mm / 1.362 inch
Výška	132 mm / 5.197 inch
Hloubka	80,7 mm / 3.177 inch

### Mechanické parametry

Provedení	Úzké provedení
Potisk	1 ... 24

### Údaje o materiálu



barva	Tmavě šedá
Požární zatížení	1.95 MJ
Hmotnost	246.878 g

### Obchodní údaje

Druh balení	BOX
Country of origin	DE
GTIN	4055143634526
Customs Tariff No.	85369010000

### Atesty/certifikáty

#### Specifické atesty jednotlivých států

Logo	Schválení	Doplňkový text schválení	Název certifikátu
	CCA DEKRA Certification B.V.	EN 60998	NTR NL- 7623
	CSA DEKRA Certification B.V.	C22.2 No. 158	1101143




KEMA/KEUR  
DEKRA Certification B.V.

EN 60998

71-  
100850

#### Atesty UL

Logo	Schválení	Doplňkový text schválení	Název certifikátu
	UL UL International Germany GmbH	UL 1059	E45172

#### Kompatibilní produkty

##### Jumper

	<b>Obj. č.: 709-107</b> Vícenásobný vodičový můstek; Izolováno; 32 přípojek; Šedá	<a href="http://www.wago.com/709-107">www.wago.com/709-107</a>
--	--	--

##### General accessories


	<b>Obj. č.: 726-902</b> Adaptér	<a href="http://www.wago.com/726-902">www.wago.com/726-902</a>
--	------------------------------------	--

##### Marking accessories


	<b>Obj. č.: 2009-110</b> Popisovací páska; Na cívce; Neflexibilní; Bez potisku; Možnost naklapnutí; Bílá	<a href="http://www.wago.com/2009-110">www.wago.com/2009-110</a>
--	---	--


	<b>Obj. č.: 2009-115</b> WMB Inline; Pro Smart Printer; Na cívce; Flexibilní, 5–5,2 mm; Bez potisku; Možnost naklapnutí; Bílá	<a href="http://www.wago.com/2009-115">www.wago.com/2009-115</a>
--	--	--


	<b>Obj. č.: 209-185</b> Adaptér	<a href="http://www.wago.com/209-185">www.wago.com/209-185</a>
--	------------------------------------	--

	<b>Obj. č.: 210-612</b> Popisovací páska; K vlastnímu popisování; Bez potisku; Samolepicí; Transparentní	<a href="http://www.wago.com/210-612">www.wago.com/210-612</a>
--	---	--

	<b>Obj. č.: 726-905</b> Adaptér	<a href="http://www.wago.com/726-905">www.wago.com/726-905</a>
---	------------------------------------	--

	<b>Obj. č.: 793-5501</b> Popisovací karta WMB; Jako karta; Pro svorky o šířce 5–17,5 mm; Flexibilní, 5–5,2 mm; Bez potisku; Možnost naklapnutí; Bílá	<a href="http://www.wago.com/793-5501">www.wago.com/793-5501</a>
--	---	--

	<b>Obj. č.: 793-5501/000-002</b> Popisovací karta WMB; Jako karta; Pro svorky o šířce 5–17,5 mm; Flexibilní, 5–5,2 mm; Bez potisku; Možnost naklapnutí; Žlutá	<a href="http://www.wago.com/793-5501/000-002">www.wago.com/793-5501/000-002</a>
--	--	--

	<b>Obj. č.: 793-5501/000-005</b> Popisovací karta WMB; Jako karta; Flexibilní, 5–5,2 mm; Bez potisku; Možnost naklapnutí; Červená	<a href="http://www.wago.com/793-5501/000-005">www.wago.com/793-5501/000-005</a>
--	--	--



**Obj. č.: 793-5501/000-006**  
 Popisovací karta WMB; Jako karta; Flexibilní, 5–5,2 mm; Bez potisku; Možnost naklapnutí; Modrá

[www.wago.com/793-5501/000-006](http://www.wago.com/793-5501/000-006)



**Obj. č.: 793-5501/000-007**  
 Popisovací karta WMB; Jako karta; Flexibilní, 5–5,2 mm; Bez potisku; Možnost naklapnutí; Šedá

[www.wago.com/793-5501/000-007](http://www.wago.com/793-5501/000-007)



**Obj. č.: 793-5501/000-012**  
 Popisovací karta WMB; Jako karta; Flexibilní, 5–5,2 mm; Bez potisku; Možnost naklapnutí; Oranžová

[www.wago.com/793-5501/000-012](http://www.wago.com/793-5501/000-012)



**Obj. č.: 793-5501/000-014**  
 WMB marking card; as card; stretchable 5 - 5.2 mm; plain; snap-on type; brown

[www.wago.com/793-5501/000-014](http://www.wago.com/793-5501/000-014)



**Obj. č.: 793-5501/000-017**  
 Popisovací karta WMB; Jako karta; Flexibilní, 5–5,2 mm; Bez potisku; Možnost naklapnutí; Světle zelená

[www.wago.com/793-5501/000-017](http://www.wago.com/793-5501/000-017)



**Obj. č.: 793-5501/000-023**  
 Popisovací karta WMB; Jako karta; Flexibilní, 5–5,2 mm; Bez potisku; Možnost naklapnutí; Zelená

[www.wago.com/793-5501/000-023](http://www.wago.com/793-5501/000-023)



**Obj. č.: 793-5501/000-024**  
 Popisovací karta WMB; Jako karta; Flexibilní, 5–5,2 mm; Bez potisku; Možnost naklapnutí; Fialová

[www.wago.com/793-5501/000-024](http://www.wago.com/793-5501/000-024)

#### check



**Obj. č.: 210-137**  
 Zkušební hrot; Ø 2,3 mm; S 500mm vedením; Žlutá

[www.wago.com/210-137](http://www.wago.com/210-137)

## Ke stažení

### Documentation

#### Additional Information

Technical explanations	03-Apr-2019	pdf 2,1 MB	Stáhnout
------------------------	-------------	---------------	----------

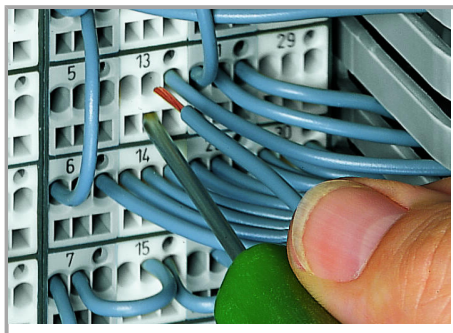
### CAD/CAE-Data

#### CAE data

EPLAN Data Portal 726-612	Stáhnout
---------------------------	----------

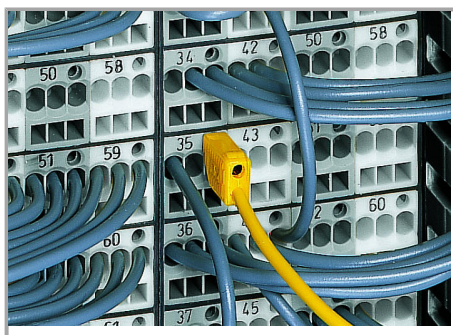
WSCAD Universe 726-612	Stáhnout
------------------------	----------

## Handling Instructions

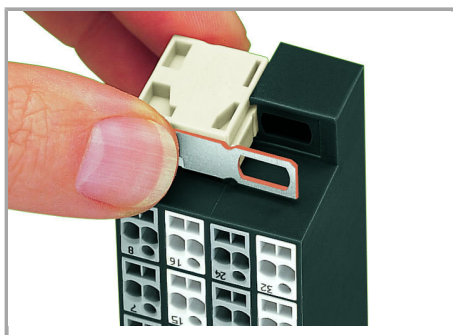


CAGE CLAMP® connection

Inserting a conductor via 210-719 Operating Tool (2.5 x 0.4 mm blade).

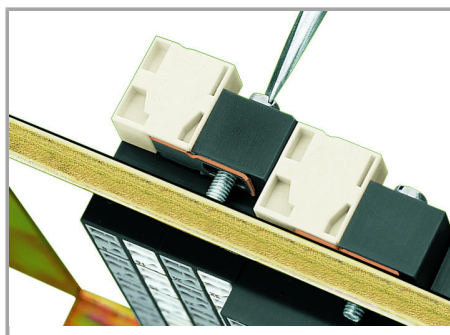


Testing with a 2.3 mm Ø test plug (210-137).

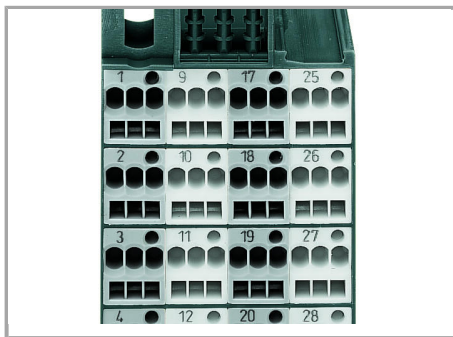


Snapping on an additional module with contact to mounting frame.

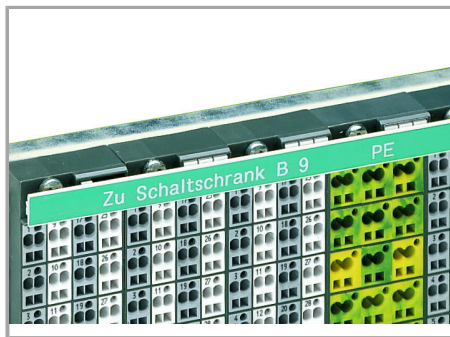
Změny vyhrazeny.



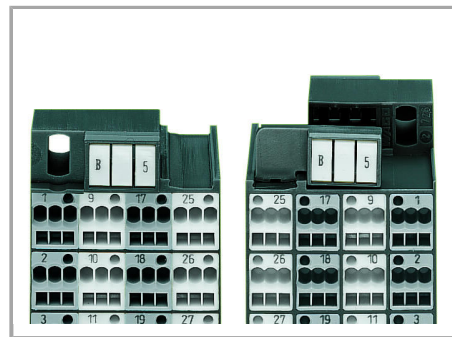
Assembling a matrix patchboard with additional module – direct connection to the mounting frame.



Factory-marked modules



WFB continuous marking strip – fits into the matrix patchboards' marker slot and group marker carrier.



Individual group marking via WSB Quick Marking System.

Side 1: 1, 2, 3, 4 ...

Změny vyhrazeny.