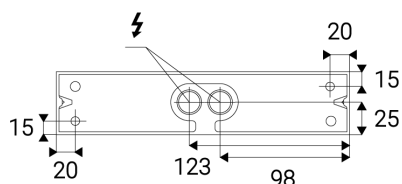
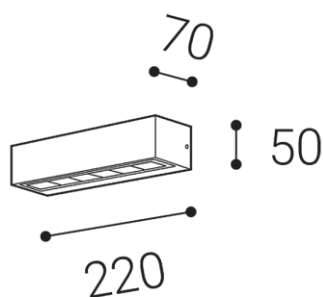
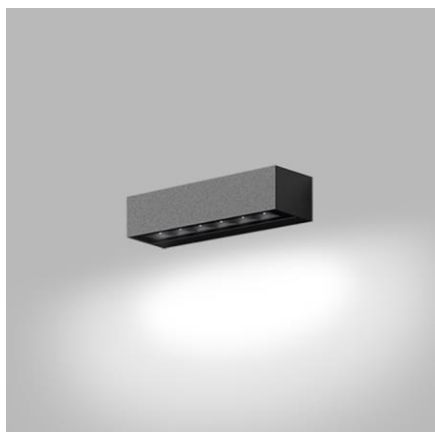


# BENO 1, A



<b>Name</b>	
<b>Code</b>	
<b>Color</b>	
<b>Power</b>	
<b>Lumen output</b>	
<b>Color temperature</b>	
<b>Efficacy</b>	
<b>Driver</b>	
<b>Electrical insulation class</b>	
<b>Voltage / Frequency</b>	
<b>Color Rendering Index</b>	
<b>SDCM</b>	
<b>Light beam angle</b>	
<b>Unified Glare Rating</b>	
<b>Light source</b>	
<b>Dimmable</b>	
<b>LED Lifetime</b>	
<b>Warranty</b>	
<b>Ingress Protection</b>	
<b>Material</b>	

## Product

**Name**  
BENO 1, A

**Code**  
5131834DT

**Color**  
ANTRACITE / RAL 7024

## Power

7W ± 10 %

600lm ± 10 %

3000K

86lm/W

350 mA



220-240V/50-60Hz

## Information

80+

< 3

100°

N/A

LED

TRIAC

L80 B20 30.000h 25°C

5 YEAR

## Other data

IP 65

ALUMINIUM/GLASS

## EN

Outdoor rectangular wall lamp. Light source - SMD LED. The luminaire is available in two versions, with unidirectional or bidirectional light emission. The lamp is made of aluminum. Available in anthracite color.

Application:  
general ambient lighting of outdoor areas (entrance, terrace, stairs, houses walls)

## DE

Rechteckige Außenwandleuchte. Lichtquelle - SMD LED. Die Leuchte ist in zwei Versionen mit unidirektionaler oder bidirektionaler Lichtemission erhältlich. Die Lampe besteht aus Aluminium. Erhältlich in Anthrazit. Anwendung:  
allgemeine Umgebungsbeleuchtung von Außenbereichen (Eingang, Terrasse, Treppen, Hauswände)

## CZ

Vonkavní obdélníkové svítidlo na stěnu. Světelný zdroj - SMD LED. Svítidlo je dostupné ve dvou verzích, s jednosměrným nebo obousměrným vyzařováním světla. Svítidlo je vyrobeno z hliníku. K dispozici v antracitové barvě.

Použití:  
všeobecné okolní osvětlení venkovních prostor (vchod, terasa, schody, fasáda domu)

## SK

Vonkajšie obdĺnikové svietidlo na stenu. Svetelný zdroj - SMD LED. Svietidlo je dostupné v dvoch verziách, s jednosmerným, alebo obojsmerným vyžarovaním svetla. Svietidlo je vyrobené z hliníka. K dispozícii v antracitovej farbe.

Použitie:  
všeobecné okolité osvetlenie vonkajších priestorov (vchod, terasa, schody, steny domov)