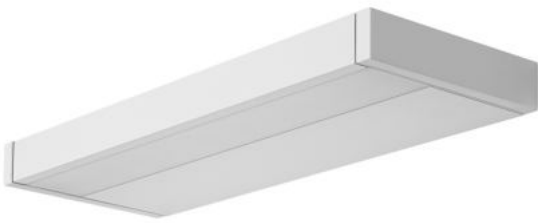


DATOVÝ LIST PRODUKTU

Linear LED Shelf 400mm

LINEAR SHELF | Osvětlená police pro různé oblasti použití



Oblasti použití

- Kuchyně, pracovní prostory
- Koupelny (IP44)
- Obytné prostory
- Pouze pro použití v interiérech

Výhody výrobku

- Čistý design umožňující snadné zkombinování s různými styly místností
- Snadná a rychlá instalace
- Ideální kombinace funkčnosti a designu

Vlastnosti výrobku

- Teplota chromatičnosti: 3 000 K



TECHNICKÉ ÚDAJE

ELEKTRICKÉ ÚDAJE

| | |
|--|---------------|
| Jmenovitý výkon | 6,50 W |
| Jmenovité napětí | 220...240 V |
| Síťová frekvence | 50...60 Hz |
| Jmenovitý proud | 31,000 mA |
| Náběhový proud | 2 A |
| Maximální počet svítidel na jistič B16 A | 120 |
| Maximální počet svítidel na jistič C10 A | 120 |
| Maximální počet svítidel na jistič C16 A | 192 |
| Účinnost λ | > 0,5 |
| Celkové harmonické zkreslení | < 70 % |
| Třída ochrany | II |
| Provozování | Mains voltage |

Fotometrická data

| | |
|---|--------------|
| Světelný tok | 550 lm |
| Celkový světelný tok obsažených světelných zdrojů | 700 lm |
| Světelná účinnost | 91 lm/W |
| Teplota chromatičnosti | 3000 K |
| Barva světla (označení) | Teplá bílá |
| Index podání barev Ra | ≥ 80 |
| Standardní odchylna sladění barev | ≤ 6 sdc |
| Skupina fotobiologické bezpečnosti EN62778 | RG1 |
| Skupina fotobiologické bezpečnosti EN62471 | RG1 |
| Vyzařovací úhel | 110 ° |

ROZMĚRY A HMOTNOST

| | |
|--------------|-----------|
| Délka | 400.00 mm |
| Šířka | 130.00 mm |
| Výška | 30.00 mm |
| Váha výrobku | 760,00 g |



MATERIÁLY A BARVY

| | |
|---------------------|------------------|
| Barva produktu | Bílá |
| Barva těla svítidla | Bílá |
| Výrobní materiál | Aluminum Plastic |
| Obsah rtuti | 0.0 mg |

APLIKACE A MONTÁŽ

| | |
|----------------------------------|---------------------|
| Rozsah okolní teploty | -20...+40 °C |
| Skladujte při teplotách od... do | -20...+80 °C |
| Typ zapojení | Typ zástrčky C (EU) |
| Druh ochrany | IP44 |
| Stmívatelné | Ne |
| Typ montáže | Surface |
| Místo montáže | Stěna |
| Prostředí aplikace | IndoorIndoor |
| Vyměnitelný LED modul | Bez možnosti výměny |
| Se světelným zdrojem | Ano |

Životnost

| | |
|-------------------------------------|---------|
| Střední doba života L70/B50 @ 25 °C | 30000 h |
| Počet spínacích cyklů | 100000 |



CERTIFIKACE A NORMY

| | |
|-----------|-----------------|
| Standardy | CE / EAC / UKCA |
|-----------|-----------------|

equipment_accessories

- Včetně kompletního příslušenství pro montáž a zapojení

KE STAŽENÍ

| KE STAŽENÍ | |
|--|-------------------------------|
|  | User instruction |
|  | Declarations Of Conformity CE |



LOGISTICKÉ ÚDAJE

| Kód produktu | Jednotka balení (kusy/jednotku) | Rozměry (délka x šířka x výška) | Hrubá hmotnost | Objem |
|---------------|---------------------------------|---------------------------------|----------------|-----------------------|
| 4058075575738 | Folding box 1 | 51 mm x 135 mm x 430 mm | 921.00 g | 2.96 dm ³ |
| 4058075575745 | Shipping box 8 | 425 mm x 420 mm x 160 mm | 8121.00 g | 28.56 dm ³ |

Zmíněný produktový kód udává nejmenší jednotku množství, kterou lze objednat. Jednotka balení může obsahovat jeden nebo více samostatných produktů. Při objednávání zadávejte jednotky balení nebo násobky jednotek balení.

VYLOUČENÍ ODPOVĚDNOSTI

Změny bez předchozího upozornění vyhrazeny. Chyby a opomenutí vyhrazeny. Vždy se ujistěte, že používáte nejnovější vydání.

