

Technický list

Specifikace



Softstarter

ATS22C59S6U

Základní popis

Výrobová řada	Altistart 22
Typ produktu nebo součásti	Softstartér
Použití výrobku	Asynchronní motory Čerpadla a ventilátory
Označení přístroje	ATS22
Počet fází v síti	3 fáze
[Us] jmenovité napájecí napětí	208...600 V - 15...10 %
Výkon motoru (hp)	200 hp 230 V 400 hp 460 V 500 hp 575 V
Tovární nastavení proudu	477 A
Ztrátový výkon (W)	251 W pro standardní aplikace
Kategorie použití	AC-53A
Typ rozběhu	Spuštění s řízením momentu (proudové omezení 3,5 In)
Jmenovité zatížení spouštěče I _{cL}	590 A pro připojení mezi napájení a motor pro standardní aplikace
Stupeň krytí IP	IP00
Doplňky	
Provedení montáže	S chladičem
Dostupné funkce	Interní bypass
Meze napájecího napětí	177...660 V
Frekvence sítě	50...60 Hz - 10...10 % 45...66 Hz
Připojení zařízení	Mezi síť a motor
[Uc] napětí ovládacího obvodu	110 V - 15...10 % 50/60 Hz
Spotřeba ovl. obvodu	20 W
Počet diskř.výstupů	2
Typ diskrétního výstupu	Reléové výstupy R1 230 V provoz, alarm, vypnutí poruchou, zastavení, spuštění, ready V/Z Reléové výstupy R2 230 V provoz, alarm, vypnutí poruchou, zastavení, spuštění, ready V/Z
Minimální spínací proud	100 mA při 12 V DC (reléové výstupy)

Maximální spínací proud	5 A 250 V AC odporová 1 reléové výstupy 5 A 30 V DC odporová 1 reléové výstupy 2 A 250 V AC indukční 0,4 20 ms reléové výstupy 2 A 30 V DC indukční 7 ms reléové výstupy
Počet diskretních vstupů	3
Typ diskretního vstupu	(LI1, LI2, LI3) logický, 5 mA 20 kΩ
Diskretní napěťový vstup	110 V ≤ 121 V
Typ logiky	Pozitivní logika LI1, LI2, LI3 při Stavu 0: < 20 V a ≤ 15 mA při Stavu 1: > 79 V, ≤ 2 mA
Výstupní proud	0,4...1 I _{cl} nastavitelná
Vstup pro snímač PTC	750 Ohm
Typ komunikačního rozhraní	Modbus
Typ konektoru	1 RJ45
Komunikační datová sběrnice	Sériová
Fyzické rozhraní	RS485 vícebodová
Přenosová rychlost	4800, 9600 nebo 19200 bps
Instalace zařízení	31
Typ ochrany	Porucha fáze: síť Tepelná ochrana: motor Tepelná ochrana: spouštěč
Označení	CE
Typ chlazení	Nucené proudění
Pracovní poloha	Svislá +/- 10 stupňů
Výška	455 mm
Šířka	304 mm
Hloubka	339,7 mm
Hmotnost přístroje	50 kg

Prostředí

Elektromag. Kompatibilita	Emise vedením a vyzařováním úroveň A podle IEC 60947-4-2 Tlumené oscilující vlny úroveň 3 podle IEC 61000-4-12 Elektrostatický výboj úroveň 3 podle IEC 61000-4-2 Odolnost proti elektrickým přechodovým dějům úroveň 4 podle IEC 61000-4-4 Odolnost proti vyzařovanému radioelektrickému rušení úroveň 3 podle IEC 61000-4-3 Impulzní napětí/proud úroveň 3 podle IEC 61000-4-5
Normy	EN/IEC 60947-4-2
Certifikace výrobku	GOST C-Tick UL CSA CCC
Odolnost proti vibracím	1 gn (f= 13...200 Hz) podle EN/IEC 60068-2-6 1,5 mm (f= 2...13 Hz) podle EN/IEC 60068-2-6
Odolnost proti otřesům	15 gn pro 11 ms podle EN/IEC 60068-2-27
Úroveň hluku	56 dB
Stupeň znečištění	Úroveň 2 podle IEC 60664-1
Relativní vlhkost	0...95 % bez kondenzace nebo kapající vody podle EN/IEC 60068-2-3
Teplota okolního vzduchu pro provoz	-10...40 °C (ne) 40...60 °C (se snížením proudu o 2,2 % na °C)
Teplota okolí pro uskladnění	-25...70 °C
Pracovní nadmořská výška	≤ 1000 m ne > 1000...< 2000 m se snížením proudu o 2,2 % na každých dalších 100 m

Jednotky balení

Unit Type of Package 1	PCE
Number of Units in Package 1	1
Package 1 Height	53,5 cm
Package 1 Width	40,0 cm
Package 1 Length	57,5 cm
Package 1 Weight	35,75 kg
Unit Type of Package 2	PAL
Number of Units in Package 2	1
Package 2 Height	53,5 cm
Package 2 Width	40,0 cm
Package 2 Length	57,5 cm
Package 2 Weight	35,75 kg

Nabídka udržitelnosti

Stav udržitelné nabídky	Green Premium produkt
Nařízení REACH	Deklarace REACH
Směrnice EU RoHS	Proaktivní shoda (Produkt mimo rámec právních předpisů týkajících se EU RoHS) Deklarace EU RoHS
Neobsahuje rtuť	Ano
Nařízení China RoHS	Prohlášení o nařízení China RoHS
Informace výjimce o RoHS	Ano
Informace o životním prostředí	Environmentální profil produktu
Životní cyklus	Informace o ukončení životnosti
WEEE	Na trzích Evropské unie musí být produkt likvidován podle pokynů pro zvláštní sběr odpadu a nikdy se nesmí vyhazovat do odpadkových košů.

Záruční lhůta

Záruka	18 months
--------	-----------

Precautions

Standards

The Altistart 22 soft starter is compliant with pollution Degree 2 as defined in NEMA ICS1-1 or IEC 60664-1.
For environment pollution degree 3, install the Altistart 22 soft starter inside a cabinet type 12 or IP54.

⚠ DANGER

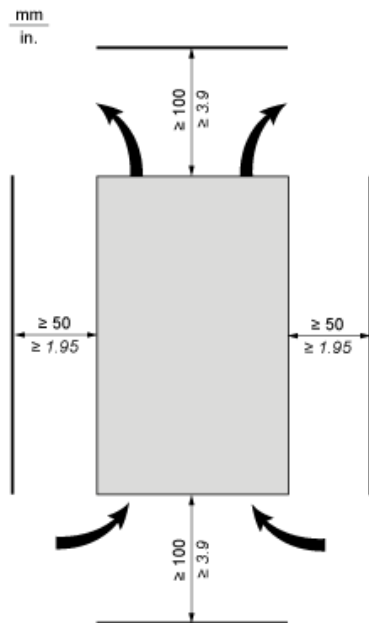
HAZARD OF ELECTRIC SHOCK, EXPLOSION, OR ARC FLASH

ATS22 soft starters are open devices and must be mounted in a suitable enclosure.

Failure to follow these instructions will result in death or serious injury.

Air Circulation

Leave sufficient free space to help the air required for cooling purposes to circulate from the bottom to the top of the unit.



Overheating

To avoid the soft starter to overheat, respect the following recommendations:

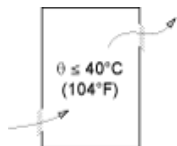
- Mount the Altistart 22 Soft Starter within $\pm 10^\circ$ of vertical.
- Do not locate the Altistart 22 Soft Starter near heat radiating elements.
- Electrical current through the Altistart 22 Soft Starter will result in heat losses that must be dissipated into the ambient air immediately surrounding the unit.
- If several soft starters are installed in a control panel, arrange them in a row. Do not stack soft starters. Heat generated from the bottom soft starter can affect the top soft starter.

Wall mounted or Floor-standing Enclosure with IP 23 Degree of protection

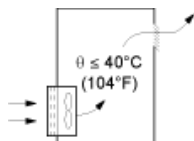
Introduction

To help proper air circulation in the soft starter, grilles and forced ventilation can be installed.

Ventilation Grilles

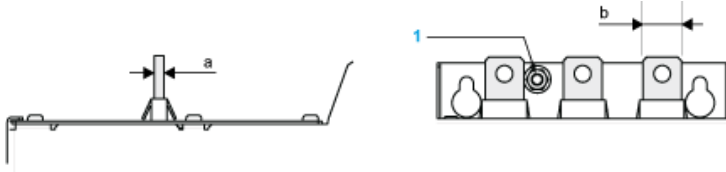


Forced Ventilation Unit



Power Terminal

Bar Style

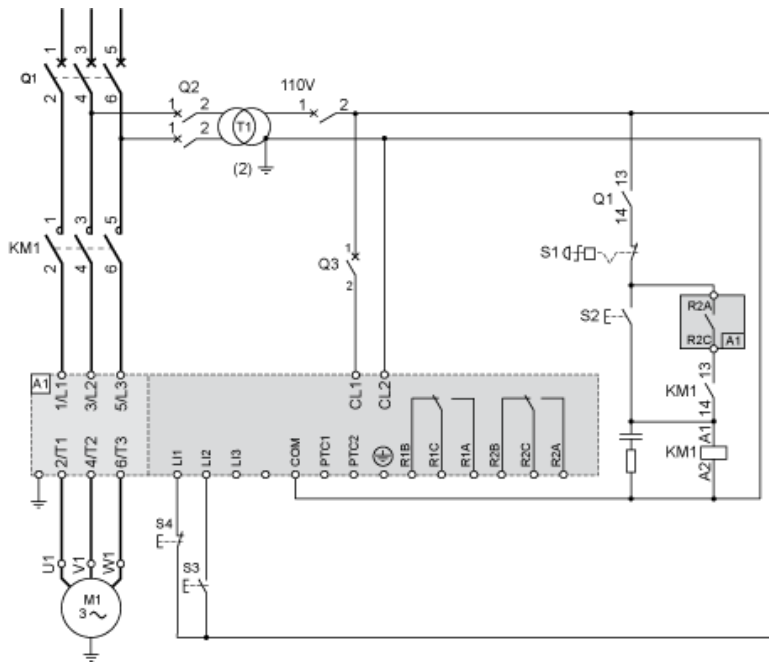


Power supply and output to motor	Bar	b	40 mm (1.18 in)
		a	5 mm (0.2 in)
		Bolt	M12 (0.47 in)
	Cable and protective cover	Size	2X240 mm ²
		Gauge	2X500 MCM
		Protective cover	LA9F703
		Tightening torque	57 N.m
			498.75 lb.in

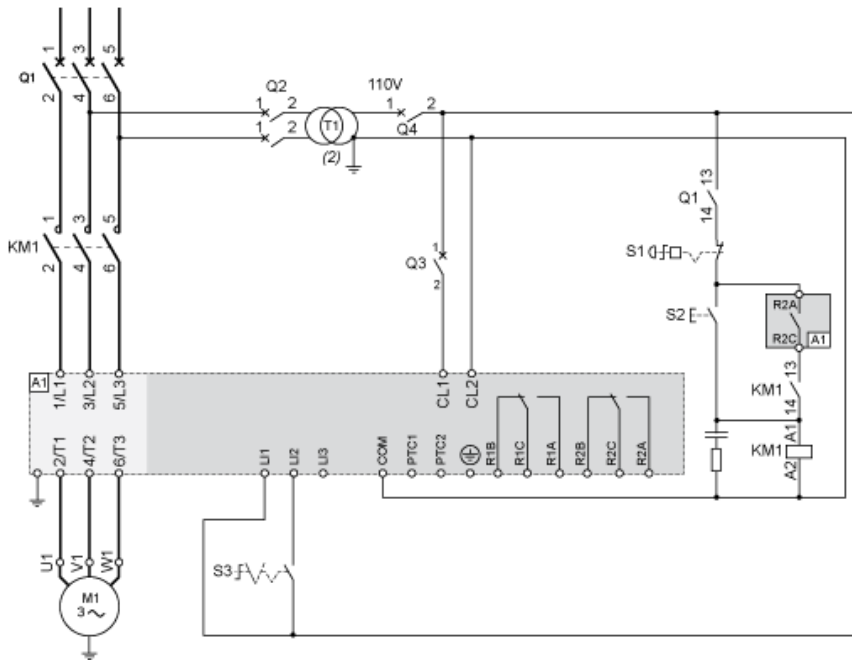
Power connections, minimum required wiring section

IEC cable mm ² (Cu 70°C/158°F) (1)	UL cable AWG (Cu 75°C/167°F) (1)
2 X 185	2 X 500 MCM

110 Vac control, Logic Inputs (LI) 110 Vac, 3-wire control

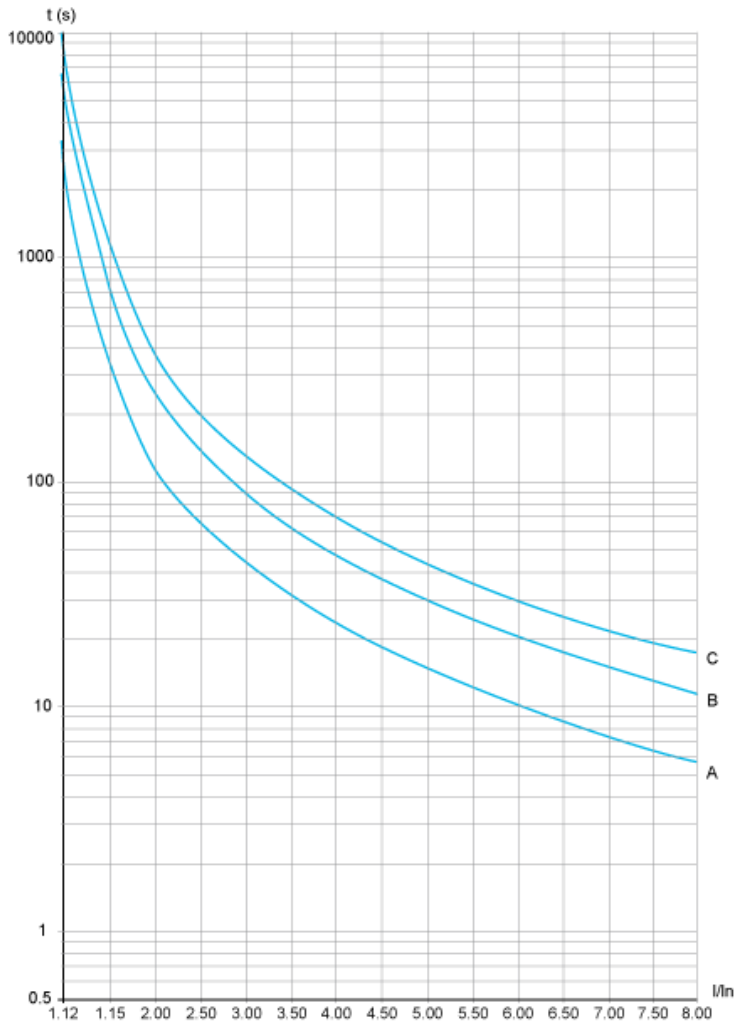


110 Vac control, Logic Inputs (LI) 110 Vac, 2-wire control, freewheelstop



Motor Thermal Protection - Cold Curves

Curves



- A** Class 10
- B** Class 20
- C** Class 30

Trip time for a Standard Application (Class 10)

3.5 In
32 s

Trip time for a Severe Application (Class 20)

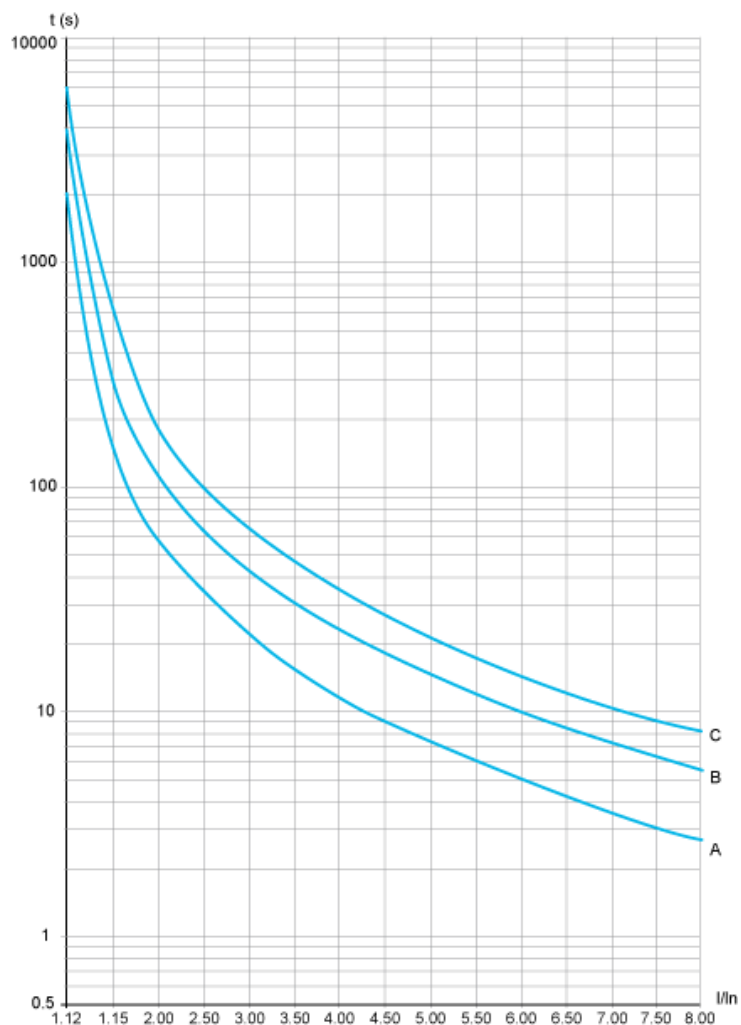
3.5 In
63 s

Trip time for a Severe Application (Class 30)

3.5 In
95 s

Motor Thermal Protection - Warm Curves

Curves



- A Class 10
- B Class 20
- C Class 30

Trip time for a Standard Application (Class 10)

3.5 In
16 s

Trip time for a Severe Application (Class 20)

3.5 In
32 s

Trip time for a Severe Application (Class 30)

3.5 In
48 s

Doporučené náhradní produkty