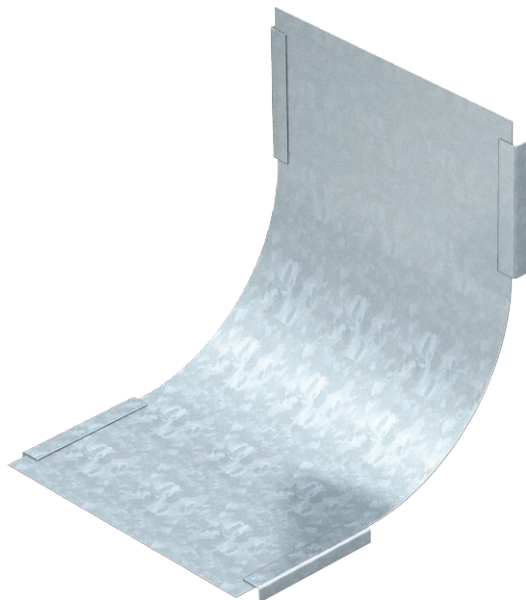


# List technických údajů

## Víko pro 90° svislý oblouk, stoupající

Výr. č. 7131514



Víko pro všechny stoupající svislé oblouky.

CE

<b>St</b>	Ocel
<b>DD</b>	pásově zinkováno, zinek/hliník, double dip

Dodatkový text k výrobku - upozornění | Upevnění je zaručeno překrytím vik kabelových žlabů. Dodatečně může být víko upevněno pomocí spon víka.

### Kmenová data

Č. výr.	7131514
Typ	DBV 300 S DD
Označení 1	Víko svislého oblouku 90°
Označení 2	stoupající
Výrobce	OBO
Rozměr	B300mm
Materiál	Ocel
Zkratka materiálu	St
Povrch	pásově zinkováno, zinek/hliník, double dip
Povrch podle DIN	DIN EN 10346
Povrch zkratka	DD
Nejmenší prodejní množství	1,00 kus
Hmotnost	81,00 kg/100 ks

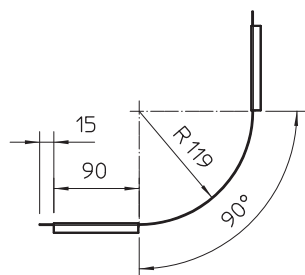
# List technických údajů

Víko pro 90° svislý oblouk, stoupající

Výr. č. 7131514



## Technické údaje



Šířka	300,00 mm
Výška bočnice	60,00 mm
Rozměr B	300,00 mm
Odbočení (úhel)	90°
Způsob upevnění	Spona víka
Tloušťka plechu	0,75 mm
Vhodné pro kabelový žlab	<input checked="" type="checkbox"/>
Vhodné pro mřížový žlab	<input type="checkbox"/>
Vhodné pro kabelový žebřík	<input type="checkbox"/>
Vhodné pro zachování funkčnosti	<input type="checkbox"/>
Změna směru	svisle stoupající
Nerezová ocel, mořená	<input type="checkbox"/>
Zavěšeno	<input type="checkbox"/>