

# List technických údajů

## Nástěnný a závěsný výložník AW 30

Výr. č. 6419739

**OBO**  
BETTERMANN



Středně těžký nástěnný a závěsný výložník s navařenou základovou deskou.



<b>St</b>	Ocel
<b>FT</b>	žárově zinkováno ponorem

Dodatkový text k výrobku - upozornění

Upevnění výložníku na profil U od šířky 400 mm pomocí šroubu se šestihrannou hlavou přes obě bočnice profilu. Použijte pro tento účel vhodné rozpěrky.

### Kmenová data

Č. výr.	6419739
Typ	AW 30 26 FT
Označení 1	Nástěnný a závěsný výložník
Označení 2	s navařenou základovou deskou
Rozměr	B260mm
Materiál	Ocel
Zkratka materiálu	St
Povrch	žárově zinkováno ponorem
Povrch podle DIN	DIN EN ISO 1461
Povrch zkratka	FT
Nejmenší prodejní množství	1,00 kus
Hmotnost	53,00 kg/100 ks

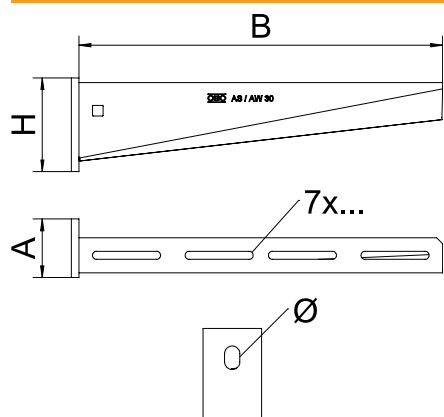
# List technických údajů

## Nástěnný a závěsový výložník AW 30



Výr. č. 6419739

### Technické údaje



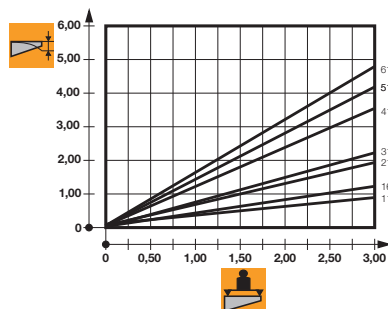
Šířka	260,00 mm
Výška bočnice	70,00 mm
Rozměr AAW	50,00 mm
Rozměr B	260,00 mm
Rozměr H	70,00 mm
Průměr otvoru	13,00 mm
Hodnota rozměru	260 x 80
Provedení	Nástěnný a závěsný výložník
Provedení	Nástěnný a závěsový výložník
F v kN	3,00 kN
Vhodné pro zachování funkčnosti	<input type="checkbox"/>
Nerezová ocel, mořená	<input type="checkbox"/>
Rozsah úhlu	90,00 - 90,00 °

# List technických údajů

## Nástěnný a závěsový výložník AW 30

Výr. č. 6419739

### Zatěžovací diagramy



### Zatěžovací diagram výložníku typu AW 30

- Přípustné zatížení výložníku v kN bez zatížení člověkem
- Délka výložníku v mm
- Průhyb konce výložníku při dovoleném zatížení výložníku

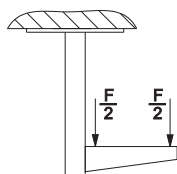
### Zatěžovací parametry kotev pro nástěnný a závěsný výložník AW 30

#### Nástěnné upevnění

F	F	Maximální zatížení [kN]							
		Šířka výložníku [mm]							
Typ kotvy		110	160	210	310	410	510	560	
BZ-U 10-10-30/90		2,50	2,10	1,65	1,40	1,10	1,00	1,00	
BZ 12-15-35/110		3,00	2,65	2,90	2,50	1,90	1,80	1,75	
* Hodnoty se šířkou žlabu 600									

Max. zatížení  $F_{celk.}$  = hmotnost kabelů + kabelový žlab + výložník. V případě použití v nepopraskaném betonu se hodnoty nosnosti několikanásobně zvyšují. Je třeba dodržet nosnost výložníků (diagram) a montážní podmínky schválení DIBt (kotvy)!

#### Zatěžovací hodnoty pro AW 30 na závěsu



### Zatěžovací hodnoty pro AW 30 na závěsu

#### Zatěžovací parametry kotev pro nástěnný a závěsný výložník AW 30

T1	Nástěnné upevnění								
T2		Maximální zatížení [kN]							
T3		Šířka výložníku [mm]							
T4	Typ kotvy	110	160	210	310	410	510	560	
	BZ-U 10-10-30/90	2,5	2,1	1,65	1,4	1,1	1	1	
	BZ 12-15-35/110	3,00	2,65	2,9	2,5	1,9	1,8	1,75	
Tsub		* Hodnoty se šířkou žlabu 600							