

List technických údajů

Závěs US 5

Výr. č. 6341378



Závěs (profil U) s navařenou základovou deskou. Pro upevnění na vodorovné betonové stropy a ocelové nosníky.



A2	Nerez ocel, materiál 1.4307
2B	Holé, dodatečně ošetřeno

Dodatkový text k výrobku - upozornění | Při oboustranné montáži výložníků nebo při montáži výložníků na konec závěsu je vhodné nasadit rozpěrku typu DSK 45.

Kmenová data

Č. výr.	6341378
Typ	US 5 K 70 A2
Označení 1	Tubus
Označení 2	s navařenou základovou deskou
Rozměr	50x50x700
Materiál	Nerezová ocel, materiál 1.4301
Zkratka materiálu	A2
Povrch	Holé, dodatečně ošetřeno
Povrch zkratka	2B
Nejmenší prodejní množství	1,00 kus
Hmotnost	225,00 kg/100 ks

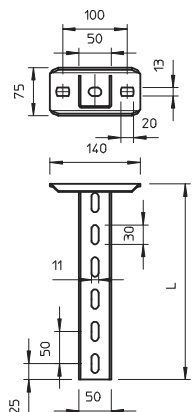
List technických údajů

Závěs US 5

Výr. č. 6341378

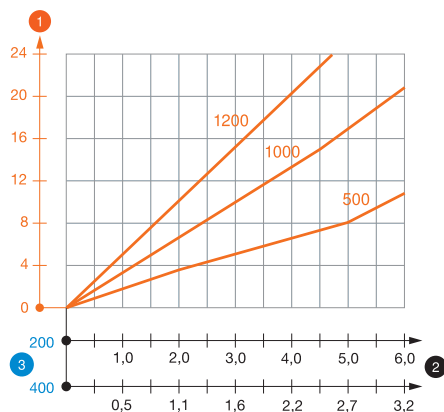


Technické údaje



Délka	700,00 mm
Rozměr	50 x 50 x 2,5 mm
Provedení	U - profil
Délka výložníku 200	5,75 kN
Délka výložníku 400	3,10 kN
Délka výložníku 600	2,20 kN
Vhodné pro zachování funkčnosti	<input type="checkbox"/>
Tloušťka materiálu	2,50 mm
Nerezová ocel, mořená	<input checked="" type="checkbox"/>
Zatížení v tahu (v závislosti na tloušťce profilu stropu)	10,00 kN

Zatěžovací diagramy

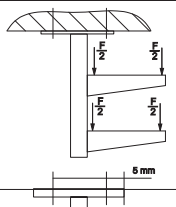


Zatěžovací diagram závěsu U typu US 5 K VA

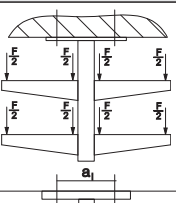
- 1 Průhyb konce závěsu při dovoleném zatížení výložníku
- 2 Přípustné zatížení výložníku v kN bez zatížení člověkem
- 3 Délka výložníku v mm
- Křivka zatížení s délkami profilů v mm

Zatěžovací parametry kotev pro závěs US 5 K

jednostranné zatížení

	Maximální zatížení [kN]			
	Šířka výložníku [mm]			
Typ kotvy	110	210	310	410
BZ-U 10-10/90	3,75	2,75	2,20	1,80
BZ 70 M12-15/110	5,75	4,75	3,85	3,25

oboustranné zatížení

	Maximální zatížení [kN]					
	Šířka výložníku [mm]					
Typ kotvy	110	210	310	410	510	610
BZ-U 10-10/90	6,00	5,80	5,00	4,50	3,80	1,75
BZ 70 M12-15/110	10,00	10,00	9,00	8,00	6,75	5,50

Max. zatížení $F_{\text{celk.}}$ = hmotnost kabelů + kabelový žlab + výložník + závěs. Tabulkové hodnoty pro oboustranné zatížení zohledňují existující vzdálenost os $a_i = 10$ cm. V případě použití v nepopraskaném betonu se hodnoty nosnosti několikanásobně zvyšují. Uvedené hodnoty platí pro beton třídy pevnosti C20/25. Je třeba dodržovat montážní podmínky uvedené ve schválení DIBt (kotvy)!

Zatěžovací parametry kotev pro závěs US 5 K

T1	jednostranné zatížení				
t2		Maximální zatížení [kN]			
t3		Šířka výložníku [mm]			
t4	Typ kotvy	110	210	310	410
	BZ-U 10-10/90	3,75	2,75	2,2	1,8
	BZ 70 M12-15/110	5,75	4,75	3,85	3,25