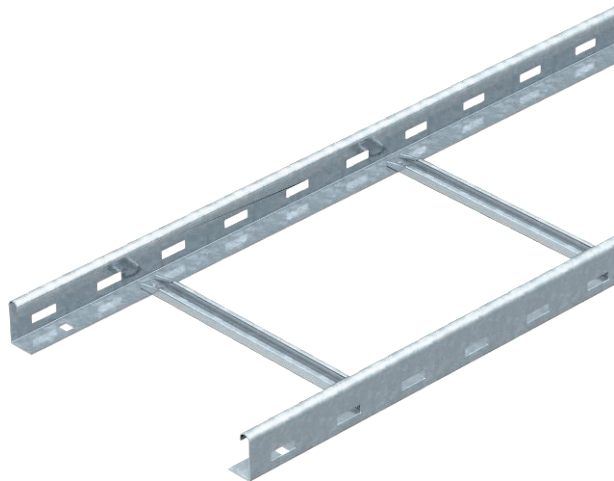


List technických údajů

Kabelový žebřík SLG 45

Výr. č. 6200549



Kabelový žebřík s výškou bočnice 45 mm a s přínýtovaným nahoru otevřeným profilem C příčky.

Kabelový žebřík je dodáván složený.

Vhodnou třmenovou příchytku typu 2056 N najdete v oddílu Systémy stoupacích žebříků.

Magnetický útlum stínění bez vika 10 dB, s vikem 15 dB.

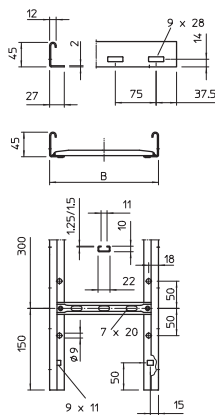


| | |
|-----------|------------------|
| St | Ocel |
| FS | pásově zinkováno |

Kmenová data

| | |
|----------------------------|----------------------------|
| Č. výr. | 6200549 |
| Typ | SLG 450 NS 3 FS |
| Označení 1 | Kabelový žebřík |
| Označení 2 | těžký, děrovaný, příčka NS |
| Rozměr | 45x500x3000 |
| Materiál | Ocel |
| Zkratka materiálu | St |
| Povrch | pásově zinkováno |
| Povrch podle DIN | DIN EN 10346 |
| Povrch zkratka | FS |
| Nejmenší prodejní množství | 3 m |
| Hmotnost | 337,00 kg/100 m |

Technické údaje



| | |
|---------------------------------|-------------------------------------|
| Délka | 3.000,00 mm |
| Šířka | 500,00 mm |
| Výška | 45,00 mm |
| Výška bočnice | 45,00 mm |
| Rozměr B | 500,00 mm |
| Rozměr | 45x500x3000 mm |
| Provedení bočnice | Profil (otevřený) |
| Provedení příček | Profil děrovaný |
| Provedení bočnice | plochý profil |
| Upevnění příčky | Slepé nýtování |
| Vhodné pro zachování funkčnosti | <input type="checkbox"/> |
| Tloušťka podélníku | 2,00 mm |
| Užitečný průřez | 17.300,00 mm ² |
| Užitečný průřez | 173,00 cm ² |
| Nerezová ocel, mořená | <input type="checkbox"/> |
| Děrování bočnice | <input checked="" type="checkbox"/> |
| Vzdálenost příček | 300,00 mm |
| Provedení pro velká rozpětí | <input type="checkbox"/> |

Dov. zatížení:

| | |
|-------------------------|-----------|
| Vzdálenost podpěr 1,5 m | 2,75 kN/m |
|-------------------------|-----------|

List technických údajů

Kabelový žebřík SLG 45

Výr. č. 6200549

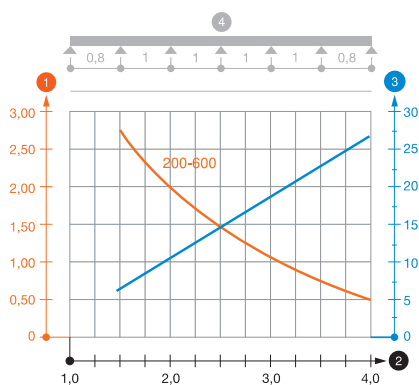


Technické údaje

Dov. zatížení:

| | |
|-------------------------|-----------|
| Vzdálenost podpěr 2,0 m | 2,00 kN/m |
| Vzdálenost podpěr 3,0 m | 1,00 kN/m |
| Vzdálenost podpěr 4,0 m | 0,55 kN/m |

Zatěžovací diagram kabelového žebříku typu SLG 45 NS



- 1 Přípustné zatížení kabelových žlabů/žebříků v kN/m bez zatížení člověkem
 - 2 Rozpětí podpěr v m
 - 3 Průhyb bočnice v mm při dovolených kN/m
 - 4 Schéma zatížení při zkušební metodě
- Křivka zatížení s šířkou kabelového žlabu/žebříku v mm
 - Křivka průhybu bočnice v závislosti na rozestupu mezi podepřeními