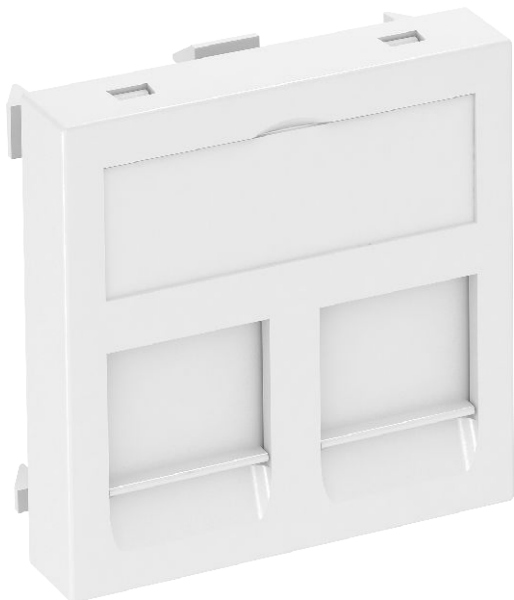


# List technických údajů

## Nosič datové techniky, 1 modul, rovný vývod, typ B

Výr. č. 6119208



Nosič datové techniky s rovným vývodem a uzavírací krytkou k uchycení dvou modulárních zásuvek datové techniky v provedení RJ45. Upevnění naklapnutím je vhodné pro vodorovnou i svislou montáž do systémového prostředí. Typ B má montážní otvor o rozměrech 19,35/21,55 × 14,85 mm a je dimenzován pro přímé upevnění datových modulárních zásuvek v montážním otvoru.

**PC** Polykarbonát

Další text k výrobku 1	Nosič datové techniky typu B je vhodný k osazení následujících modulárních zásuvek: BTR (modulová konstrukce): modul kat. 6A, modul E-DAT a modul UAE; Dätwyler: MS a MS-N, Leoni Kerpen: zásuvkový modul VarioKeystone kat. 6A a zásuvkový modul MegaLine-Connect100 kat. 6A a 8C7A.
Další text k výrobku 2	Pro instalaci do kanálů pro vestavbu přístrojů Rapid 45 a Rapid 80, instalačních sloupů ISS a podlahových systémů.

### Kmenová data

Č. výr.	6119208
Typ	DTG-2B RW1
Označení 1	Nosiče datové techniky
Označení 2	pro dva připojovací moduly typu B
Rozměr	45x45mm
Barva	čistě bílá
Číslo RAL	9010
Materiál	Polykarbonát
Zkratka materiálu	PC
Nejmenší prodejní množství	1,00 kus
Hmotnost	1,10 kg/100 ks

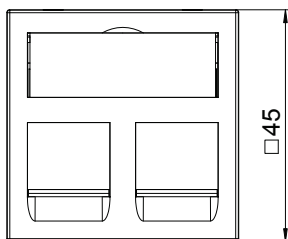
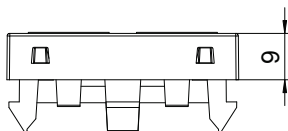
# List technických údajů

Nosič datové techniky, 1 modul, rovný vývod, typ B

Výr. č. 6119208

**OBO**  
BETTERMANN

## Technické údaje



Šířka	45,00 mm
Výška	45,00 mm
Hloubka	9,00 mm
Rozměr	45 x 45 mm
Provedení povrchu	Matný
Počet jednotek	1,00
Způsob upevnění	Zaklapnutí
Popisové pole	s popisovým polem
Bez obsahu halogenů	<input checked="" type="checkbox"/>
Odklápací víko	<input type="checkbox"/>
Lustr. svorka	<input type="checkbox"/>
S potiskem	<input type="checkbox"/>
S ochranou proti prachu	<input checked="" type="checkbox"/>
Montážní otvor	Typ B
Stupeň krytí	IP20
Nosný kruh	<input type="checkbox"/>
Transparentní	<input type="checkbox"/>
Použití	Vestavná datová spojka
Možnost odlehčení tahu	<input type="checkbox"/>
Přehled	Základní prvek se středovou krycí deskou