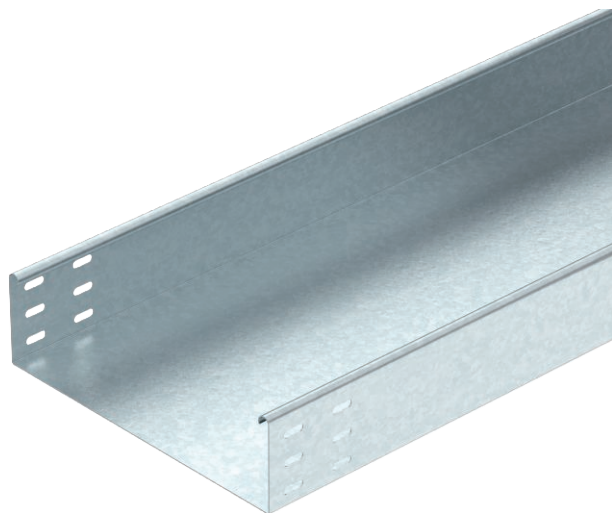


List technických údajů

Kabelový žlab MKSU 85

Výr. č. 6063314



MKSU 85 = systém středně těžkých kabelových žlabů s výškou bočnice 85 mm.



St	Ocel
FS	pásově zinkováno

Dodatkový text k výrobku - upozornění	Kabelový žlab je upevněn na výložníku šrouby FRS M6x 12.
Další text k výrobku 1	Magnetický útlum stínění bez víka 20 dB, s víkem 50 dB.

Kmenová data

Č. výr.	6063314
Typ	MKSU 820 FS
Výrobce	OBO
Rozměr	85x200x3000
Materiál	Ocel
Zkratka materiálu	St
Povrch	pásově zinkováno
Povrch podle DIN	DIN EN 10346
Povrch zkratka	FS
Nejmenší prodejní množství	3,00 m
Hmotnost	308,34 kg/100 m

List technických údajů

Kabelový žlab MKSU 85

Výr. č. 6063314

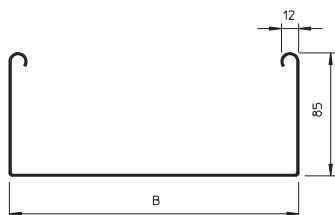


Technické údaje



Užitečný průřez	18.600,00 mm ²
Užitečný průřez	186,00 cm ²
Vhodné pro zachování funkčnosti	<input type="checkbox"/>
Provedení spojky	bez spojky
S vrchním dílem	<input type="checkbox"/>
Montážní děrování ve dně	<input type="checkbox"/>
Rozmístění otvorů NATO	<input type="checkbox"/>
Nerezová ocel, mořená	<input type="checkbox"/>
Děrování bočnice	<input type="checkbox"/>
Provedení pro velká rozpětí	<input type="checkbox"/>

Rozměry



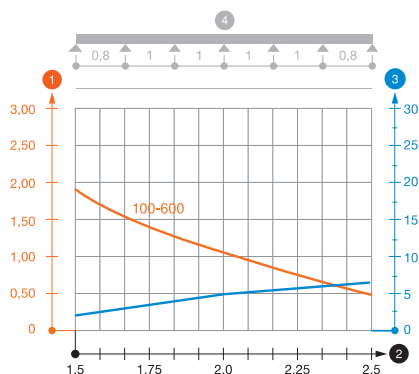
Délka	3.000,00 mm
Šířka	200,00 mm
Výška	85,00 mm
Výška bočnice	85,00 mm
Rozměr B	200,00 mm
Tloušťka plechu	1,00 mm



Dov. zatížení:

Vzdálenost podpěr 1,5 m	1,75 kN/m
Vzdálenost podpěr 1,75 m	1,40 kN/m
Vzdálenost podpěr 2,0 m	1,10 kN/m
Vzdálenost podpěr 2,5 m	0,50 kN/m

Dov. zatížení:



Zatěžovací diagram kabelového žlabu typu MKSU 85

- 1 Přípustné zatížení kabelových žlabů/žebříků v kN/m bez zatížení člověkem
 - 2 Rozpětí podpěr v m
 - 3 Průhyb bočnice v mm při dovolených kN/m
 - 4 Schéma zatížení při zkušební metodě
- Křivka zatížení s šířkou kabelového žlabu/žebříku v mm
— Křivka průhybu bočnice v závislosti na rozestupu mezi podepřením