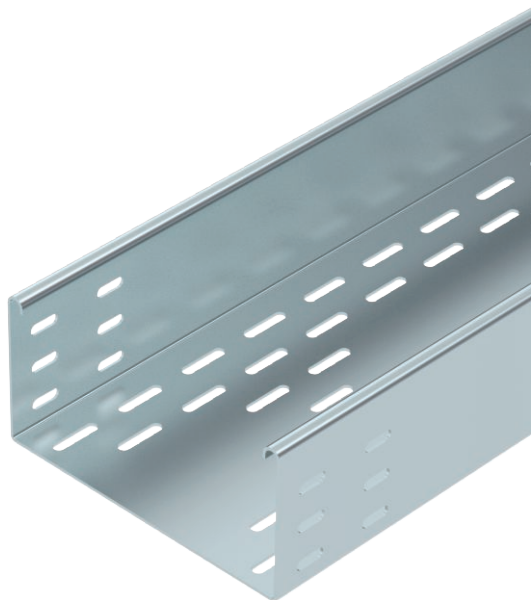


# List technických údajů

## Kabelový žlab BKRS 100

Výr. č. 6062002



System těžkých pochozích kabelových žlabů BKRS s děrovaným dnem, výška bočnice 100 mm.



<b>St</b>	Ocel
<b>FS</b>	pásově zinkováno

Dodatkový text k výrobku - upozornění	Kabelový žlab je na obou stranách děrovaný pro spojky. Podélné spojky je nutné podle potřeby zvlášť objednat.
Další text k výrobku 1	Magnetický útlum stínění bez víka 20 dB, s víkem 50 dB.

### Kmenová data

Č. výr.	6062002
Typ	BKRS 1020 FS
Výrobce	OBO
Rozměr	100x200x3000
Materiál	Ocel
Zkratka materiálu	St
Povrch	pásově zinkováno
Povrch podle DIN	DIN EN 10346
Povrch zkratka	FS
Nejmenší prodejní množství	3,00 m
Hmotnost	614,60 kg/100 m

### Technické údaje

Užitečný průřez	17.052,00 mm <sup>2</sup>
Užitečný průřez	171,00 cm <sup>2</sup>
Vhodné pro zachování funkčnosti	<input type="checkbox"/>
Provedení spojky	bez spojky
S vrchním dílem	<input type="checkbox"/>

# List technických údajů

## Kabelový žlab BKRS 100

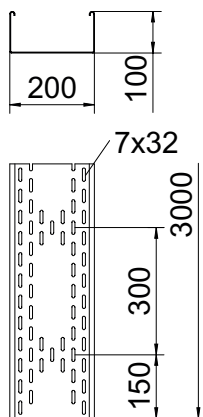
Výr. č. 6062002



### Technické údaje

Montážní děrování ve dně	<input checked="" type="checkbox"/>
Rozmístění otvorů NATO	<input type="checkbox"/>
Nerezová ocel, mořená	<input type="checkbox"/>
Děrování bočnice	<input type="checkbox"/>
Provedení pro velká rozpětí	<input type="checkbox"/>

### Rozměry



Délka	3.000,00 mm
Šířka	200,00 mm
Výška	100,00 mm
Výška bočnice	100,00 mm
Rozměr B	200,00 mm
Rozměr H	100,00 mm
Rozměr L	3.000,00 mm
Tloušťka plechu	2,00 mm

Dov. zatížení:

Dov. zatížení: