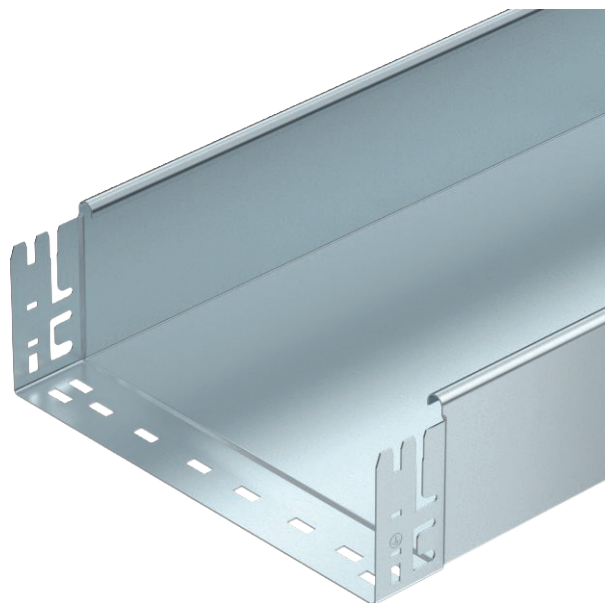


List technických údajů

Kabelový žlab SKS-Magic® 110 neděrovaný

Výr. č. 6059844

OBO
BETTERMANN



Neděrovaný kabelový žlab s integrovaným rychloupevňovacím systémem. Užitečná délka kabelového žlabu činí 3 000 mm.



St	Ocel
FS	pásově zinkováno

Dodatkový text k výrobku - upozornění

Nepřerušené vyrovnání potenciálů je zaručeno i bez doplňkových součástí.

Kmenová data

Č. výr.	6059844
Typ	SKSMU 140 FS
Výrobce	OBO
Rozměr	110x400x3050
Materiál	Ocel
Zkratka materiálu	St
Povrch	pásově zinkováno
Povrch podle DIN	DIN EN 10346
Povrch zkratka	FS
Nejmenší prodejní množství	3,00 m
Hmotnost	757,11 kg/100 m

List technických údajů

Kabelový žlab SKS-Magic® 110 neděrovaný

Výr. č. 6059844

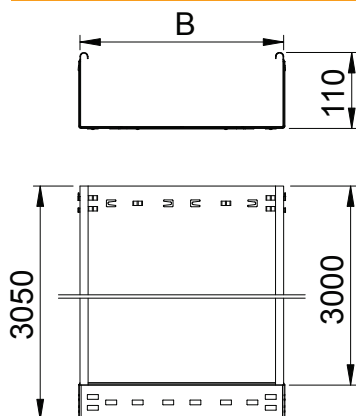


Technické údaje



Užitečný průřez	43.800,00 mm ²
Užitečný průřez	438,00 cm ²
Vhodné pro zachování funkčnosti	<input type="checkbox"/>
Provedení spojky	Integrovaná spojka
S vrchním dílem	<input type="checkbox"/>
Montážní děrování ve dně	<input type="checkbox"/>
Rozmístění otvorů NATO	<input type="checkbox"/>
Nerezová ocel, mořená	<input type="checkbox"/>
Děrování bočnice	<input type="checkbox"/>
Provedení pro velká rozpětí	<input type="checkbox"/>

Rozměry



Délka	3.050,00 mm
Šířka	400,00 mm
Výška	110,00 mm
Výška bočnice	110,00 mm
Rozměr B	400,00 mm
Tloušťka plechu	1,50 mm

Dov. zatížení:

Vzdálenost podpěr 1,5 m	3,00 kN/m
Vzdálenost podpěr 2,0 m	2,40 kN/m
Vzdálenost podpěr 2,5 m	1,76 kN/m
Vzdálenost podpěr 3,0 m	1,20 kN/m
Vzdálenost podpěr 3,5 m	0,84 kN/m
Vzdálenost podpěr 4,0 m	0,80 kN/m

Dov. zatížení:

List technických údajů

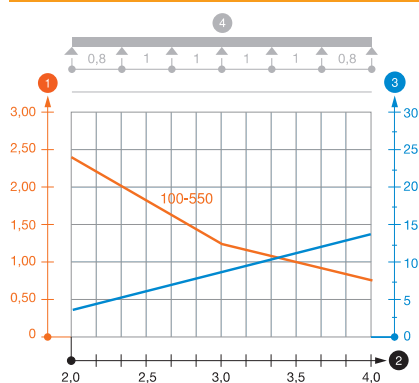
Kabelový žlab SKS-Magic® 110 neděrovaný

Výr. č. 6059844



Technické údaje

Dov. zatížení:



Zatěžovací diagram kabelového žlabu typu SKSMU 110

- 1 Přípustné zatížení kabelových žlabů/žebříků v kN/m bez zatížení člověkem
 - 2 Rozpětí podpěr v m
 - 3 Průhyb bočnice v mm při dovolených kN/m
 - 4 Schéma zatížení při zkušební metodě
- Křivka zatížení s šířkou kabelového žlabu/žebříku v mm
- Křivka průhybu bočnice v závislosti na rozestupu mezi podepřeními