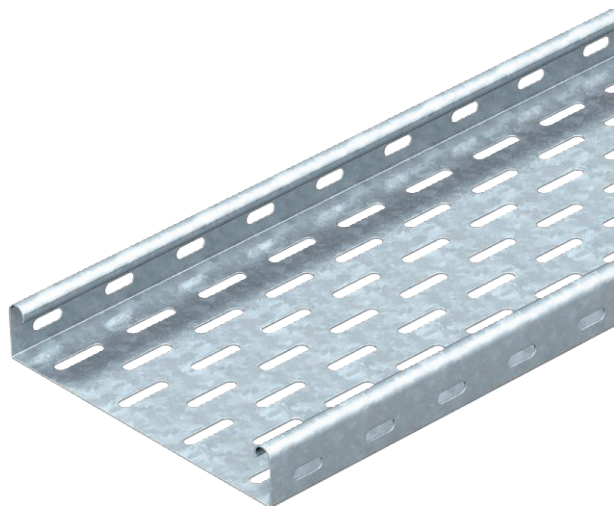


List technických údajů

Kabelový žlab MKS 35

Výr. č. 6053572



MKS 35 = Systém středně těžkých kabelových žlabů s bočnicí výšky 35 mm.

St	Ocel
FS	pásově zinkováno

Dodatkový text k výrobku - upozornění	Provedení FS včetně sady podélných spojek RV 35.
Další text k výrobku 1	Magnetický útlum stínění bez víka 20 dB, s víkem 50 dB.

Kmenová data

Č. výr.	6053572
Typ	MKS 315 FS
Označení 1	Kabelový žlab MKS
Označení 2	děrovaný, se spojovací sadou
Výrobce	OBO
Rozměr	35x150x3000
Materiál	Ocel
Zkratka materiálu	St
Povrch	pásově zinkováno
Povrch podle DIN	DIN EN 10346
Povrch zkratka	FS
Nejmenší prodejní množství	3,00 m
Hmotnost	177,07 kg/100 m

Technické údaje

Užitečný průřez	5,050,00 mm ²
Užitečný průřez	50,50 cm ²
Vhodné pro zachování funkčnosti	<input type="checkbox"/>
Provedení spojky	dodávaná spojka
Děrování dna	1
S vrchním dílem	<input type="checkbox"/>
Montážní děrování ve dně	<input checked="" type="checkbox"/>
Rozmístění otvorů NATO	<input type="checkbox"/>

List technických údajů

Kabelový žlab MKS 35

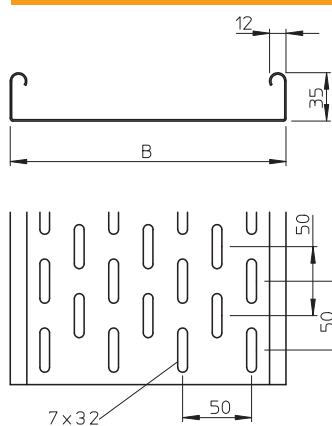
Výr. č. 6053572



Technické údaje

Nerezová ocel, mořená	<input type="checkbox"/>
Děrování bočnice	<input checked="" type="checkbox"/>
Provedení pro velká rozpětí	<input type="checkbox"/>

Rozměry

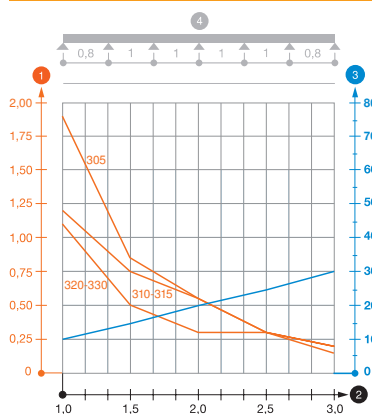


Délka	3.000,00 mm
Šířka	150,00 mm
Výška	35,00 mm
Výška bočnice	35,00 mm
Rozměr B	150,00 mm
Tloušťka plechu	1,00 mm

Dov. zatížení:

Vzdálenost podpěr 1,0 m	1,20 kN/m
Vzdálenost podpěr 1,5 m	0,75 kN/m
Vzdálenost podpěr 2,0 m	0,55 kN/m
Vzdálenost podpěr 2,5 m	0,30 kN/m
Vzdálenost podpěr 3,0 m	0,20 kN/m

Dov. zatížení:



Zatěžovací diagram kabelového žlabu typu MKS 35

- 1 Přípustné zatížení kabelových žlabů/žebříků v kN/m bez zatížení člověkem
 - 2 Rozpětí podpěr v m
 - 3 Průhyb bočnice v mm při dovolených kN/m
 - 4 Schéma zatížení při zkušební metodě
- Křivka zatížení s šířkou kabelového žlabu/žebříku v mm
 - Křivka průhybu bočnice v závislosti na rozestupu mezi podepřením