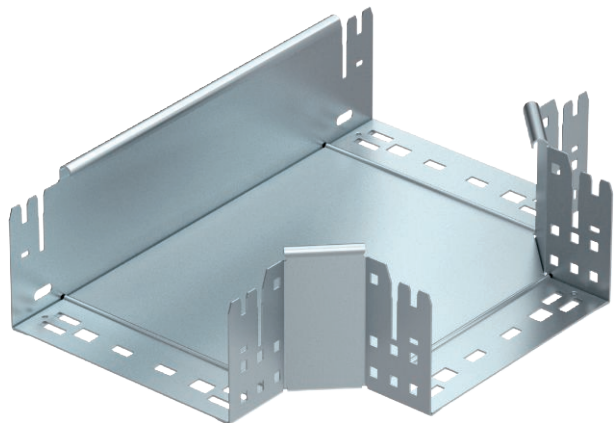


# List technických údajů

## Odbočný díl T Magic 110

Výr. č. 6042012



Odbočný díl T se systémem rychlospojek. Pro všechny typy kabelových žlabů s výškou bočnice 110 mm.



<b>St</b>	Ocel
<b>FS</b>	pásově zinkováno

### Kmenová data

Č. výr.	6042012
Typ	RTM 120 FS
Označení 1	Odbočný díl T
Rozměr	110x200
Materiál	Ocel
Zkratka materiálu	St
Povrch	pásově zinkováno
Povrch podle DIN	DIN EN 10346
Povrch zkratka	FS
Nejmenší prodejní množství	1,00 kus
Hmotnost	185,50 kg/100 ks

### Technické údaje

	Šířka	200,00 mm
	Výška bočnice	110,00 mm
	Tloušťka plechu	1,25 mm
	Rozměr B	200,00 mm
	Provedení spojky	Integrovaná spojka
	Konstrukce	Díl T vodorovný
	Rozměr	110x200 mm
	Vhodné pro zachování funkčnosti	<input type="checkbox"/>
	Tloušťka podélníku	1,25 mm
	Tloušťka materiálu dna	1,25 mm
	Rozmístění otvorů NATO	<input type="checkbox"/>
	Nerezová ocel, mořená	<input type="checkbox"/>
	Provedení pro velká rozpětí	<input type="checkbox"/>