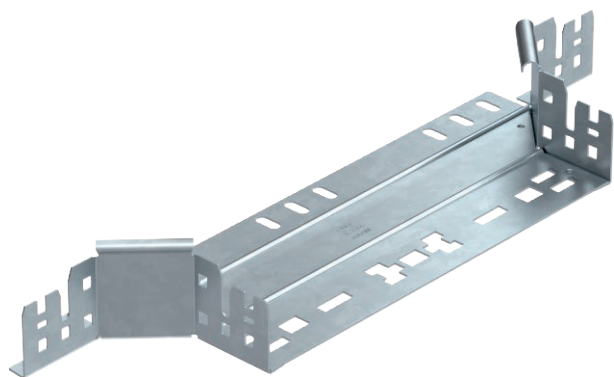


# List technických údajů

## Vestavný odbočný díl 60

Výr. č. 6041257

**OBO**  
BETTERMANN



Vestavný odbočný díl se systémem rychlospojek. Pro všechny typy kabelových žlabů s výškou bočnice 60 mm.

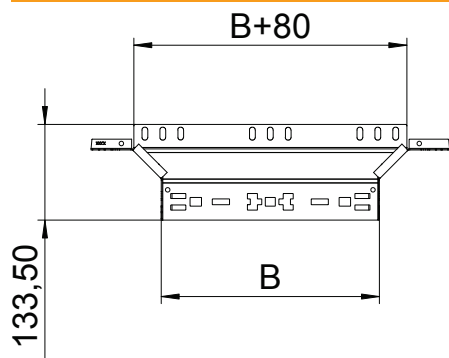


<b>St</b>	Ocel
<b>FT</b>	žárově zinkováno ponorem

### Kmenová data

Č. výr.	6041257
Typ	RAAM 630 FT
Rozměr	60x300
Materiál	Ocel
Zkratka materiálu	St
Povrch	žárově zinkováno ponorem
Povrch podle DIN	DIN EN ISO 1461
Povrch zkratka	FT
Nejmenší prodejní množství	1,00 kus
Hmotnost	68,00 kg/100 ks

### Technické údaje



Šířka	300,00 mm
Výška bočnice	60,00 mm
Rozměr B	300,00 mm
Provedení spojky	Integrovaná spojka
Rozměr	60x300 mm
Tloušťka plechu	1,25 mm
Vhodné pro zachování funkčnosti	<input type="checkbox"/>
Tloušťka podélníku	1,25 mm
Tloušťka materiálu dna	1,25 mm
Rozmístění otvorů NATO	<input type="checkbox"/>
Nerezová ocel, mořená	<input type="checkbox"/>
Provedení pro velká rozpětí	<input type="checkbox"/>