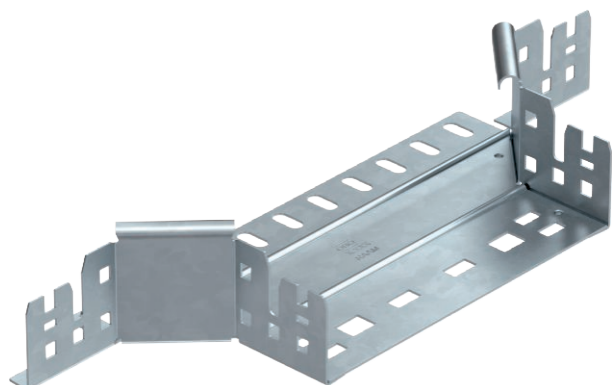


# List technických údajů

## Vestavný odbočný díl 60

Výr. č. 6041254

**OBO**  
BETTERMANN



Vestavný odbočný díl se systémem rychlospojek. Pro všechny typy kabelových žlabů s výškou bočnice 60 mm.



<b>St</b>	Ocel
<b>FT</b>	žárově zinkováno ponorem

### Kmenová data

Č. výr.	6041254
Typ	RAAM 620 FT
Rozměr	60x200
Materiál	Ocel
Zkratka materiálu	St
Povrch	žárově zinkováno ponorem
Povrch podle DIN	DIN EN ISO 1461
Povrch zkratka	FT
Nejmenší prodejní množství	1,00 kus
Hmotnost	54,20 kg/100 ks

### Technické údaje

	Šířka	200,00 mm
	Výška bočnice	60,00 mm
	Rozměr B	200,00 mm
	Provedení spojky	Integrovaná spojka
	Rozměr	60x200 mm
	Tloušťka plechu	1,25 mm
	Vhodné pro zachování funkčnosti	<input type="checkbox"/>
	Tloušťka podélníku	1,25 mm
	Tloušťka materiálu dna	1,25 mm
	Rozmístění otvorů NATO	<input type="checkbox"/>
	Nerezová ocel, mořená	<input type="checkbox"/>
	Provedení pro velká rozpětí	<input type="checkbox"/>