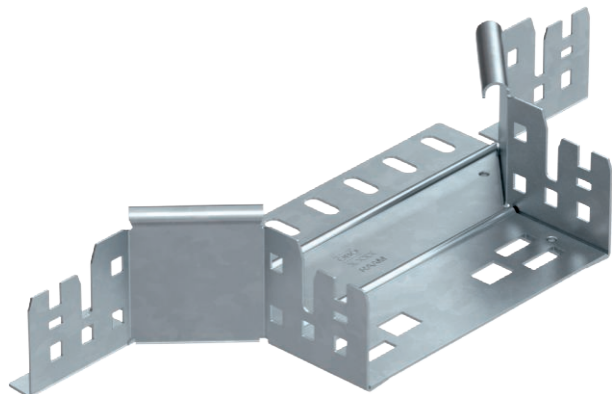


List technických údajů

Vestavný odbočný díl 60

Výr. č. 6041252

OBO
BETTERMANN



Vestavný odbočný díl se systémem rychlospojek. Pro všechny typy kabelových žlabů s výškou bočnice 60 mm.



St	Ocel
FT	žárově zinkováno ponorem

Kmenová data

Č. výr.	6041252
Typ	RAAM 615 FT
Rozměr	60x150
Materiál	Ocel
Zkratka materiálu	St
Povrch	žárově zinkováno ponorem
Povrch podle DIN	DIN EN ISO 1461
Povrch zkratka	FT
Nejmenší prodejní množství	1,00 kus
Hmotnost	47,50 kg/100 ks

Technické údaje

	Šířka	150,00 mm
	Výška bočnice	60,00 mm
	Rozměr B	150,00 mm
	Provedení spojky	Integrovaná spojka
	Rozměr	60x150 mm
	Tloušťka plechu	1,25 mm
	Vhodné pro zachování funkčnosti	<input type="checkbox"/>
	Tloušťka podélníku	1,25 mm
	Tloušťka materiálu dna	1,25 mm
	Rozmístění otvorů NATO	<input type="checkbox"/>
	Nerezová ocel, mořená	<input type="checkbox"/>
	Provedení pro velká rozpětí	<input type="checkbox"/>