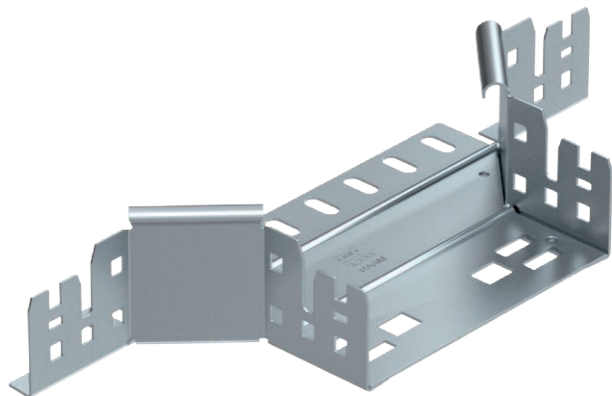


List technických údajů

Vestavný odbočný díl 60

Výr. č. 6041232

OBO
BETTERMANN



Vestavný odbočný díl se systémem rychlospojek. Pro všechny typy kabelových žlabů s výškou bočnice 60 mm.

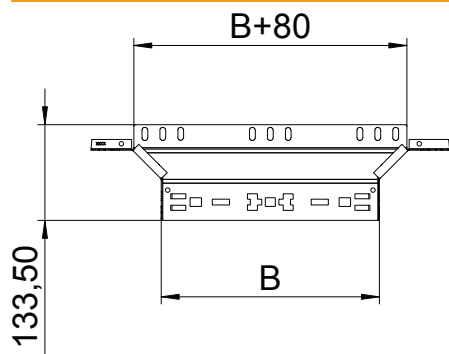


St	Ocel
FS	pásově zinkováno

Kmenová data

Č. výr.	6041232
Typ	RAAM 615 FS
Rozměr	60x150
Materiál	Ocel
Zkratka materiálu	St
Povrch	pásově zinkováno
Povrch podle DIN	DIN EN 10346
Povrch zkratka	FS
Nejmenší prodejní množství	1,00 kus
Hmotnost	42,05 kg/100 ks

Technické údaje



Šířka	150,00 mm
Výška bočnice	60,00 mm
Rozměr B	150,00 mm
Šířka výstupu	150,00 mm
Provedení spojky	Integrovaná spojka
Rozměr	60x150 mm
Tloušťka plechu	1,25 mm
Vhodné pro zachování funkčnosti	<input type="checkbox"/>
Tloušťka materiálu dna	1,25 mm
Rozmístění otvorů NATO	<input type="checkbox"/>
Nerezová ocel, mořená	<input type="checkbox"/>
Provedení pro velká rozpětí	<input type="checkbox"/>