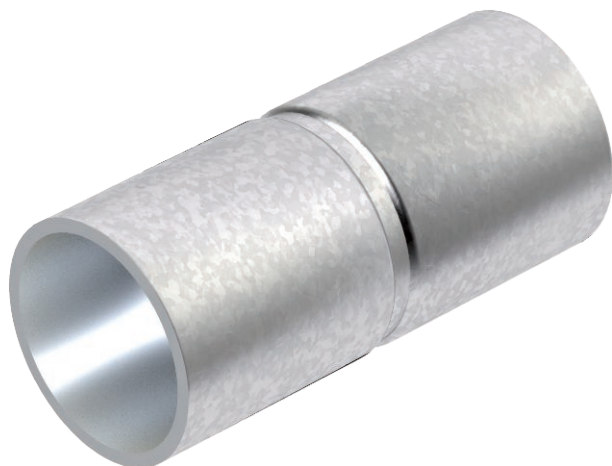


List technických údajů

Ocelová spojka žárově zinkovaná ponorem, bez závitů

Výr. č. 2046624



Díl příslušenství: zásuvná spojka, pro spojení mezi elektroinstalačními trubkami. S vnitřní stěnou bez otřepů.



St	Ocel
FT	žárově zinkováno ponorem

Kmenová data

Č. výr.	2046624
Typ	SV40W FT
Rozměr	Ø40mm
Materiál	Ocel
Zkratka materiálu	St
Povrch	žárově zinkováno ponorem
Povrch podle DIN	DIN EN ISO 1461
Povrch zkratka	FT
Nejmenší prodejní množství	25,00 kus
Hmotnost	14,40 kg/100 ks

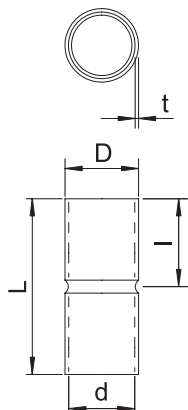
List technických údajů

Ocelová spojka žárově zinkovaná ponorem, bez závitů

Výr. č. 2046624



Technické údaje



Délka	80,00 mm
Rozměr D\√u216 O (bez mezery)	43,80 mm
Rozměr L	80,00 mm
Rozměr M	M40
Rozměr d	40,80 mm
Rozměr t	1,50 mm
Rozměr l	40,00 mm
Provedení	Zásuvné
Pro průměr trubky	40,00 mm
Velikost	40
Bez obsahu halogenů	<input checked="" type="checkbox"/>
Leštěný povrch	<input type="checkbox"/>
Kartáčovaný povrch	<input type="checkbox"/>
S inspekčním otvorem a víkem	<input type="checkbox"/>
Teplotní rozsah použití	-45,00 - 400,00 °C
Dvoudílný	<input type="checkbox"/>