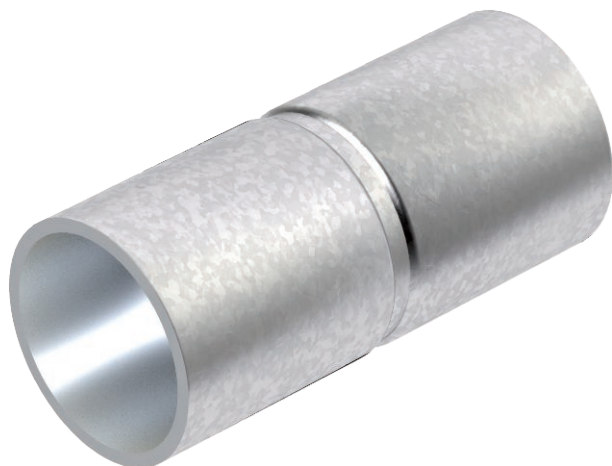


# List technických údajů

Ocelová spojka žárově zinkovaná ponorem, bez závitů

Výr. č. 2046621



Díl příslušenství: zásuvná spojka, pro spojení mezi elektroinstalačními trubkami. S vnitřní stěnou bez otřepů.



St	Ocel
FT	žárově zinkováno ponorem

## Kmenová data

Č. výr.	2046621
Typ	SV20W FT
Rozměr	Ø20mm
Materiál	Ocel
Zkratka materiálu	St
Povrch	žárově zinkováno ponorem
Povrch podle DIN	DIN EN ISO 1461
Povrch zkratka	FT
Nejmenší prodejní množství	50,00 kus
Hmotnost	3,20 kg/100 ks

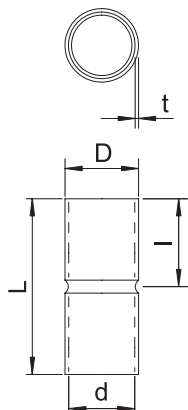
# List technických údajů

Ocelová spojka žárově zinkovaná ponorem, bez závitů

Výr. č. 2046621



## Technické údaje



Délka	60,00 mm
Rozměr D\(\u2160 (bez mezery)	23,10 mm
Rozměr L	60,00 mm
Rozměr M	M20
Rozměr d	20,70 mm
Rozměr t	1,20 mm
Rozměr l	30,00 mm
Provedení	Zásuvné
Pro průměr trubky	20,00 mm
Velikost	20
Bez obsahu halogenů	<input checked="" type="checkbox"/>
Leštěný povrch	<input type="checkbox"/>
Kartáčovaný povrch	<input type="checkbox"/>
S inspekčním otvorem a víkem	<input type="checkbox"/>
Teplotní rozsah použití	-45,00 - 400,00 °C
Dvoudílný	<input type="checkbox"/>