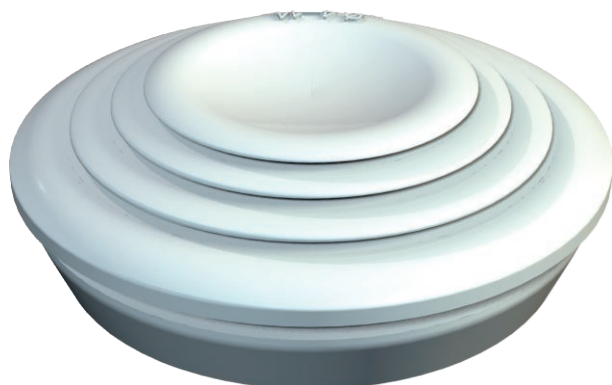


# List technických údajů

## Násuvné těsnění EDK

Výr. č. 2011646



Násuvné těsnění lze odpovídajícím vyříznutím přizpůsobit příslušnému průměru kabelu.

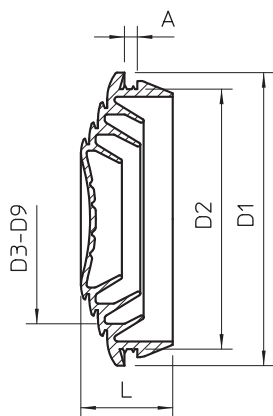


TPE Termoplastický elastomer

### Kmenová data

Č. výr.	2011646
Typ	EDK 32 LGR
Označení 1	Násuvné těsnění
Označení 2	pro kabel
Rozměr	Ø32/4-25
Barva	světle šedá
Číslo RAL	7035
Materiál	Termoplastický elastomer
Zkratka materiálu	TPE
Nejmenší prodejní množství	50,00 kus
Hmotnost	0,33 kg/100 ks

### Technické údaje



Rozměr AAW	2,20 mm
Rozměr D1	36,40 mm
Rozměr D2	32,30 mm
Rozměr D3	5,00 mm
Rozměr D4	10,00 mm
Rozměr D5	15,00 mm
Rozměr D6	18,00 mm
Rozměr D7	22,00 mm
Rozměr D8	27,00 mm
Rozměr L	11,40 mm
Provedení pro průměr	možnost odříznutí 0,00 - 27,00 mm
Pro tloušťku stěny	2,20 - 2,20
Těsnicí oblast D	0,00 - 27,00 mm
Velikost	M32
Bez obsahu halogenů	<input checked="" type="checkbox"/>
Jmenovitý průměr	32,00 mm

# List technických údajů

Násuvné těsnění EDK

Výr. č. 2011646



## Technické údaje

Stupeň krytí | IP55