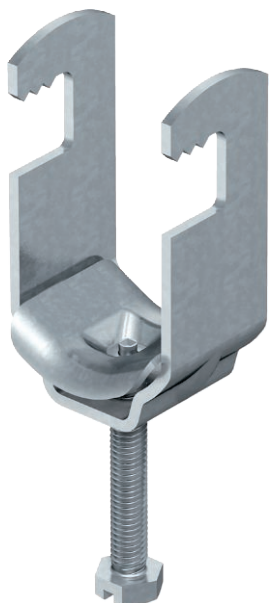


List technických údajů

Třmenová přichytka, jednoduchá kovová přítlačná opěrka
Výr. č. 1156845



Vhodné také ke všem profilovým lištám C s výřezem 16–17 mm; přichytka a šroub z oceli žárově zinkované ponorem, přítlačná opěrka z polypropylénu bez halogenů, světle šedá RAL 7035.



St	Ocel
FT	Žárově zinkováno ponorem

Další text k výrobku 1 | Provedení s navařenou kontramaticí pro použití ve ztížených podmínkách a pro ochranu proti vibracím na vyžádání!

Kmenová data

Č. výr.	1156845
Typ	2056F M 34 FT
Označení 1	Třmenová přichytka
Označení 2	s kovovou přítlačnou opěrkou
Rozměr	28-34mm
Materiál	Ocel
Zkratka materiálu	St
Povrch	žárově zinkováno ponorem
Povrch podle DIN	DIN EN ISO 1461
Povrch zkratka	FT
Nejmenší prodejní množství	100,00 kus
Hmotnost	8,00 kg/100 ks

Technické údaje

Rozměr AAW	23,00 mm
Rozměr B	39,00 mm
Rozměr C	34 mm
Rozměr E	13,00 mm
Rozměr G	M8

List technických údajů

Třmenová přichytka, jednoduchá kovová přítlačná opěrka
Výr. č. 1156845



Technické údaje

Rozměr H	68,00 mm
Rozměr L	37,50 mm
Rozměr t	2,00 mm
Rozměr x	5,50 mm
Počet kabelů/trubek	1,00
Max. utahovací moment	5,00 Nm
pro 1 kabel H	68,00 mm
pro 1 kabel L	37,50 mm
pro 2 kabel H	104,00 mm
pro 2 kabel L	44,50 mm
pro 3 kabel H	141,00 mm
pro 3 kabel L	58,50 mm
pro lištu s šířkou výřezu	16,00 - 17,00 mm
Bez obsahu halogenů	<input checked="" type="checkbox"/>
S plastovou opěrkou	<input type="checkbox"/>
S kovovou opěrkou	<input checked="" type="checkbox"/>
Způsob montáže	Plochý profil
Nárazuvzdorný	<input type="checkbox"/>
Rozsah upínání D	28,00 - 34,00 mm
Dodatek – povrch	žárově zinkováno
Dodatek – materiál	Ocel