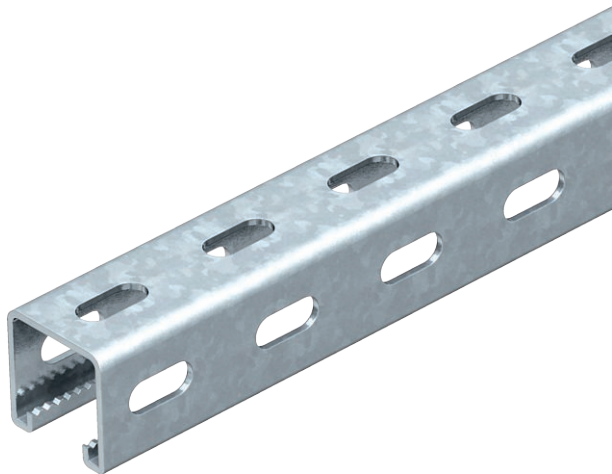


# List technických údajů

Montážní lišta MS4141, výřez 22 mm, boční děrování

Výr. č. 1123005



Těžká profilová lišta C pro individuální instalaci nosných konstrukcí, např. pro kabelové žlaby nebo jako konzola pro skříňové rozvaděče. Lze použít také k ukládání kabelů, ve spojení s trmenovými příchytkami s patkou U.



<b>St</b>	Ocel
<b>FT</b>	Žárově zinkováno ponorem

## Kmenová data

Č. výr.	1123005
Typ	MSL4141PP6000FT
Označení 1	Profilová lišta
Rozměr	6000x41x41
Materiál	Ocel
Zkratka materiálu	St
Povrch	žárově zinkováno ponorem
Povrch podle DIN	DIN EN ISO 1461
Povrch zkratka	FT
Nejmenší prodejní množství	6,00 m
Hmotnost	191,50 kg/100 m

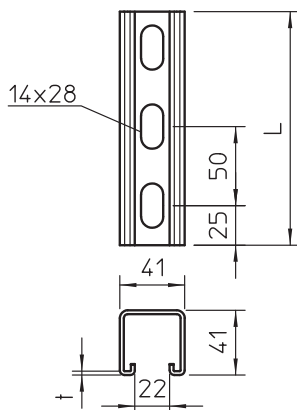
# List technických údajů

Montážní lišta MS4141, výřez 22 mm, boční děrování

Výr. č. 1123005



## Technické údaje



Délka	6.000,00 mm
Šířka	41,00 mm
Výška	41,00 mm
Rozměr L	6.000,00 mm
Odlomitelná	<input type="checkbox"/>
Rozměry Š × V	41x41 mm
Provedení	Jednoduchý profil
Druh děrování	Děrování na třech stranách
Vzdálenost středů vrtaných otvorů	50,00 mm
Vhodné pro zachování funkčnosti	<input type="checkbox"/>
Velikost otvoru	14x28 mm
Tloušťka materiálu	2,00 mm
S děrováním	<input checked="" type="checkbox"/>
S ozubením	<input checked="" type="checkbox"/>
Tvar profilu	Profil C
Šířka výřezu	22,00 mm
Statická hodnota A	2,01 cm <sup>2</sup>
Statická hodnota Iy	5,13 cm
Statická hodnota Iz	5,88 cm
Statická hodnota Wy	2,49 cm <sup>3</sup>
Statická hodnota Wz	2,88 cm <sup>3</sup>