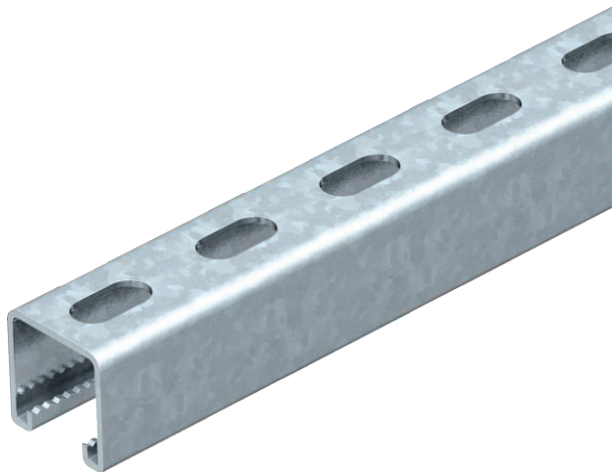


List technických údajů

Montážní lišta MSL4141, výřez 22 mm, děrovaná

Výr. č. 1122972



Těžká profilová lišta C pro individuální instalaci nosných konstrukcí, např. pro kabelové žlaby nebo jako konzola pro skříňové rozvaděče. Lze použít také k ukládání kabelů, ve spojení s trmenovými příchytkami s patkou U.



St	Ocel
FS	pásově zinkováno

Kmenová data

Č. výr.	1122972
Typ	MSL4141P3000FS
Označení 1	Profilová lišta
Rozměr	3000x41x41
Materiál	Ocel
Zkratka materiálu	St
Povrch	pásově zinkováno
Povrch podle DIN	DIN EN 10346
Povrch zkratka	FS
Nejmenší prodejní množství	3,00 m
Hmotnost	201,10 kg/100 m

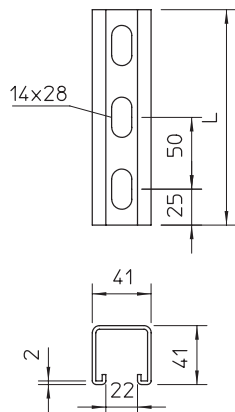
List technických údajů

Montážní lišta MSL4141, výřez 22 mm, děrovaná

Výr. č. 1122972



Technické údaje



Délka	3.000,00 mm
Šířka	41,00 mm
Výška	41,00 mm
Rozměr L	3.000,00 mm
Odlomitelná	<input type="checkbox"/>
Rozměry Š × V	41x41 mm
Provedení	Jednoduchý profil
Druh děrování	Zadní strana děrovaná
Vzdálenost středů vrtaných otvorů	50,00 mm
Vhodné pro zachování funkčnosti	<input type="checkbox"/>
Velikost otvoru	14x28 mm
Tloušťka materiálu	2,00 mm
S děrováním	<input checked="" type="checkbox"/>
S ozubením	<input checked="" type="checkbox"/>
Tvar profilu	Profil C
Šířka výřezu	22,00 mm
Statická hodnota A	2,45 cm ²
Statická hodnota Iy	5,18 cm
Statická hodnota Iz	7,56 cm
Statická hodnota Wy	2,51 cm ³
Statická hodnota Wz	2,69 cm ³