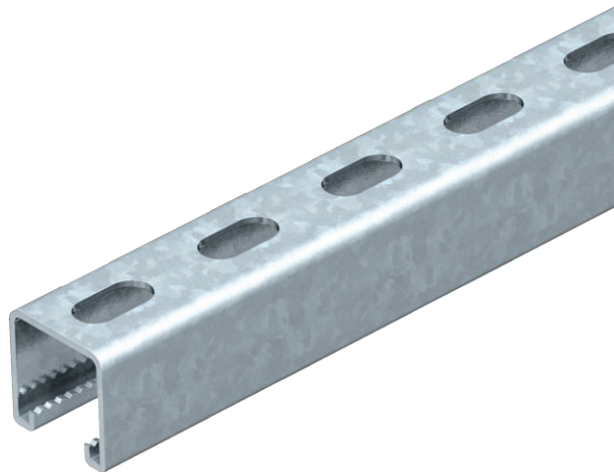


List technických údajů

Montážní lišta MSL4141, výřez 22 mm, děrovaná

Výr. č. 1122964



Těžká profilová lišta C pro individuální instalaci nosných konstrukcí, např. pro kabelové žlaby nebo jako konzola pro skříňové rozvaděče. Lze použít také k ukládání kabelů, ve spojení s trmenovými příchytkami s patkou U.



St	Ocel
FT	žárově zinkováno ponorem

Kmenová data

Č. výr.	1122964
Typ	MSL4141P3000FT
Označení 1	Profilová lišta
Označení 2	děrovaná, šířka výřezu 18mm
Rozměr	3000x41x41
Materiál	Ocel
Zkratka materiálu	St
Povrch	žárově zinkováno ponorem
Povrch podle DIN	DIN EN ISO 1461
Povrch zkratka	FT
Nejmenší prodejní množství	3,00 m
Hmotnost	214,70 kg/100 m

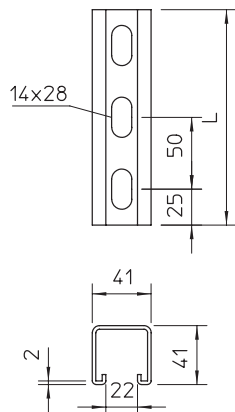
List technických údajů

Montážní lišta MSL4141, výřez 22 mm, děrovaná

Výr. č. 1122964



Technické údaje



Délka	3.000,00 mm
Šířka	41,00 mm
Výška	41,00 mm
Rozměr L	3.000,00 mm
Odlomitelná	<input type="checkbox"/>
Rozměry Š x V	41x41 mm
Provedení	Jednoduchý profil
Druh děrování	Zadní strana děrovaná
Vzdálenost středů vrtaných otvorů	50,00 mm
Vhodné pro zachování funkčnosti	<input type="checkbox"/>
Velikost otvoru	14x28 mm
Tloušťka materiálu	2,00 mm
S děrováním	<input checked="" type="checkbox"/>
S ozubením	<input checked="" type="checkbox"/>
Tvar profilu	Profil C
Šířka výřezu	22,00 mm
Statická hodnota A	2,45 cm ²
Statická hodnota Iy	5,18 cm
Statická hodnota Iz	7,56 cm
Statická hodnota Wy	2,51 cm ³
Statická hodnota Wz	2,69 cm ³