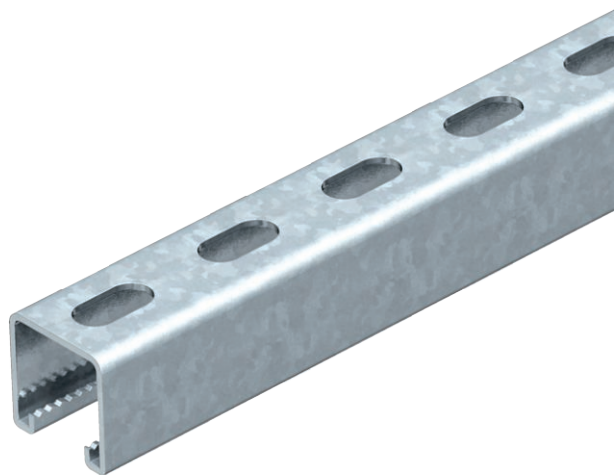


List technických údajů

Montážní lišta MS4141, výřez 22 mm, děrovaná

Výr. č. 1122584



Těžká profilová lišta C pro individuální instalaci nosných konstrukcí, např. pro kabelové žlaby nebo jako konzola pro skříňové rozvaděče. Lze použít také k ukládání kabelů, ve spojení s trmenovými příchytkami s patkou U.



St	Ocel
FT	žárově zinkováno ponorem

Kmenová data

Č. výr.	1122584
Typ	MS4141P0900FT
Označení 1	Profilová lišta
Označení 2	děrovaná, šířka výřezu 22mm
Rozměr	900x41x41
Materiál	Ocel
Zkratka materiálu	St
Povrch	žárově zinkováno ponorem
Povrch podle DIN	DIN EN ISO 1461
Povrch zkratka	FT
Nejmenší prodejní množství	1,00 kus
Hmotnost	235,30 kg/100 ks

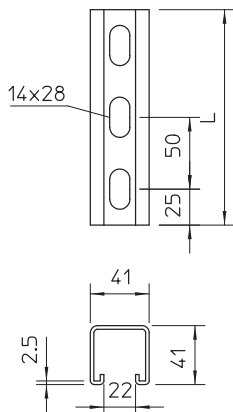
List technických údajů

Montážní lišta MS4141, výřez 22 mm, děrovaná

Výr. č. 1122584



Technické údaje



Délka	900,00 mm
Šířka	41,00 mm
Výška	41,00 mm
Rozměr L	900,00 mm
Odlomitelná	<input type="checkbox"/>
Rozměry Š x V	41x41 mm
Provedení	Jednoduchý profil
Druh děrování	Zadní strana děrovaná
Vzdálenost středů vrtaných otvorů	50,00 mm
Vhodné pro zachování funkčnosti	<input type="checkbox"/>
Velikost otvoru	14x28 mm
Tloušťka materiálu	2,50 mm
S děrováním	<input checked="" type="checkbox"/>
S ozubením	<input checked="" type="checkbox"/>
Tvar profilu	Profil C
Šířka výřezu	22,00 mm
Statická hodnota A	2,97 cm ²
Statická hodnota Iy	6,05 cm
Statická hodnota Iz	9,01 cm
Statická hodnota Wy	2,91 cm ³
Statická hodnota Wz	4,40 cm ³