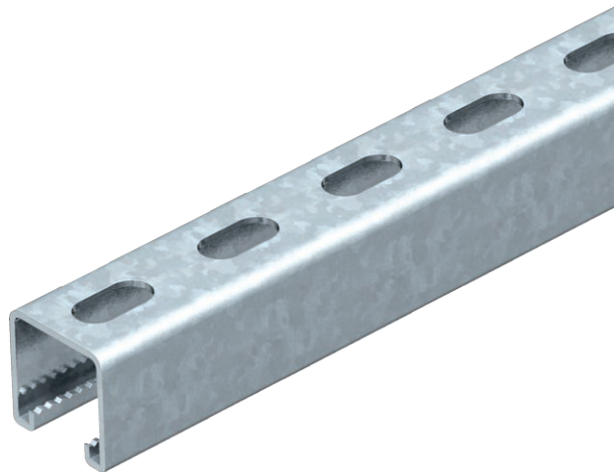


# List technických údajů

## Montážní lišta MS4141, výřez 22 mm, děrovaná

Výr. č. 1122509



Těžká profilová lišta C pro individuální instalaci nosných konstrukcí, např. pro kabelové žlaby nebo jako konzola pro skříňové rozvaděče. Lze použít také k ukládání kabelů, ve spojení s trmenovými příchytkami s patkou U.



|           |                          |
|-----------|--------------------------|
| <b>St</b> | Ocel                     |
| <b>FT</b> | žárově zinkováno ponorem |

### Kmenová data

|                            |                             |
|----------------------------|-----------------------------|
| Č. výr.                    | 1122509                     |
| Typ                        | MS4141P0200FT               |
| Označení 1                 | Profilová lišta             |
| Označení 2                 | děrovaná, šířka výřezu 22mm |
| Rozměr                     | 200x41x41                   |
| Materiál                   | Ocel                        |
| Zkratka materiálu          | St                          |
| Povrch                     | žárově zinkováno ponorem    |
| Povrch podle DIN           | DIN EN ISO 1461             |
| Povrch zkratka             | FT                          |
| Nejmenší prodejní množství | 1,00 kus                    |
| Hmotnost                   | 52,40 kg/100 ks             |

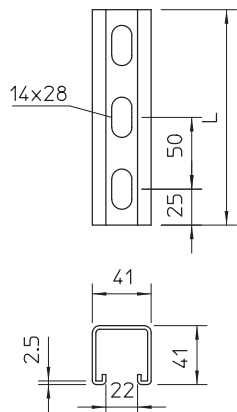
# List technických údajů

## Montážní lišta MS4141, výřez 22 mm, děrovaná

Výr. č. 1122509



### Technické údaje



|                                   |                                     |
|-----------------------------------|-------------------------------------|
| Délka                             | 200,00 mm                           |
| Šířka                             | 41,00 mm                            |
| Výška                             | 41,00 mm                            |
| Rozměr L                          | 200,00 mm                           |
| Odlomitelná                       | <input type="checkbox"/>            |
| Rozměry Š x V                     | 41x41 mm                            |
| Provedení                         | Jednoduchý profil                   |
| Druh děrování                     | Zadní strana děrovaná               |
| Vzdálenost středů vrtaných otvorů | 50,00 mm                            |
| Vhodné pro zachování funkčnosti   | <input type="checkbox"/>            |
| Velikost otvoru                   | 14x28 mm                            |
| Tloušťka materiálu                | 2,50 mm                             |
| S děrováním                       | <input checked="" type="checkbox"/> |
| S ozubením                        | <input checked="" type="checkbox"/> |
| Tvar profilu                      | Profil C                            |
| Šířka výřezu                      | 22,00 mm                            |
| Statická hodnota A                | 2,97 cm <sup>2</sup>                |
| Statická hodnota Iy               | 6,05 cm                             |
| Statická hodnota Iz               | 9,01 cm                             |
| Statická hodnota Wy               | 2,91 cm <sup>3</sup>                |
| Statická hodnota Wz               | 4,40 cm <sup>3</sup>                |