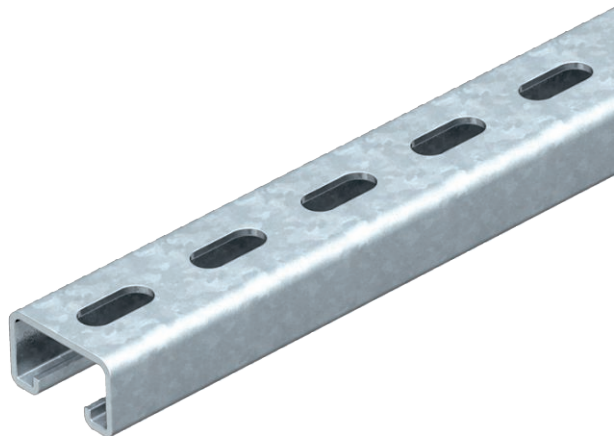


List technických údajů

Montážní lišta MS5030, výřez 22 mm, děrovaná

Výr. č. 1121391



Těžká profilová lišta C pro individuální instalaci nosných konstrukcí, např. pro kabelové žlaby nebo jako konzola pro skříňové rozvaděče. Lze použít také k ukládání kabelů, ve spojení s trmenovými příchytkami s patkou U.



St	Ocel
FT	žárově zinkováno ponorem

Kmenová data

Č. výr.	1121391
Typ	MS5030P0200FT
Označení 1	Profilová lišta
Označení 2	děrovaná, šířka výřezu 22 mm
Rozměr	200x50x30
Materiál	Ocel
Zkratka materiálu	St
Povrch	žárově zinkováno ponorem
Povrch podle DIN	DIN EN ISO 1461
Povrch zkratka	FT
Nejmenší prodejní množství	1,00 kus
Hmotnost	57,00 kg/100 ks

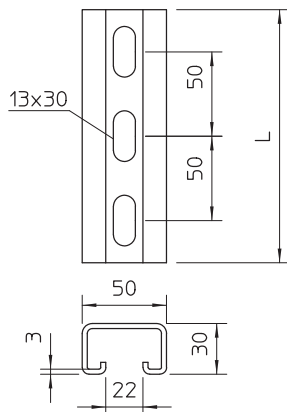
List technických údajů

Montážní lišta MS5030, výřez 22 mm, děrovaná

Výr. č. 1121391



Technické údaje



Délka	200,00 mm
Šířka	50,00 mm
Výška	30,00 mm
Rozměr L	200,00 mm
Odlomitelná	<input type="checkbox"/>
Rozměry Š x V	50 x 30 mm
Provedení	Jednoduchý profil
Druh děrování	Zadní strana děrovaná
Vzdálenost středů vrtaných otvorů	50,00 mm
Vhodné pro zachování funkčnosti	<input type="checkbox"/>
Tloušťka materiálu	3,00 mm
S děrováním	<input checked="" type="checkbox"/>
S ozubením	<input type="checkbox"/>
Tvar profilu	Profil C
Šířka výřezu	22,00 mm
Statická hodnota A	3,39 cm ²
Statická hodnota I _y	3,99 cm
Statická hodnota I _z	13,11 cm
Statická hodnota W _y	3,95 cm ³
Statická hodnota W _z	6,38 cm ³