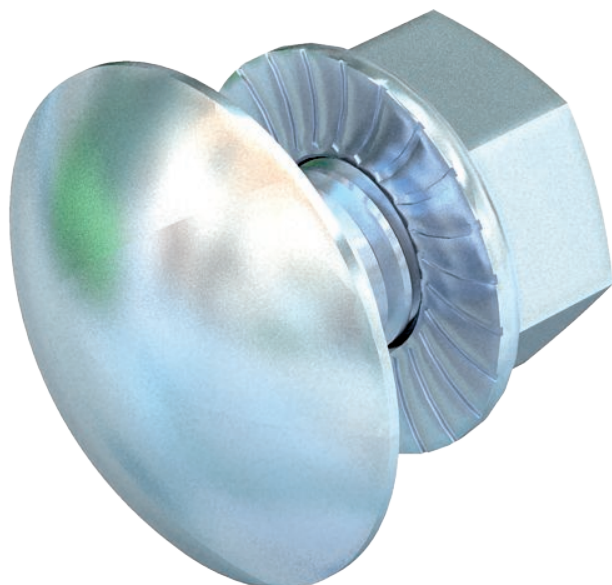


List technických údajů

Šroub s plochou kulovou hlavou s maticí kombi

Výr. č. 6406133



Žárově zinkovaný šroub s plochou kulovou hlavou vratový, včetně galvanicky pozinkované kombinované matice.

CE

St Ocel
G galvanicky zinkováno

Dodatkový text k výrobku - upozornění Pro univerzální upevnění konstrukčních prvků. Použití výrobku jen v suchém prostředí.

Kmenová data

Č. výr.	6406133
Typ	FRSB 6x12 VZ G
Označení 1	Šroub s plochou kulovou hlavou
Označení 2	s maticí kombi
Rozměr	M6x12
Materiál	Ocel
Zkratka materiálu	St
Povrch	galvanicky zinkováno
Povrch podle DIN	DIN EN 12329
Povrch zkratka	G
Nejmenší prodejní množství	10,00 kus
Hmotnost	0,70 kg/100 ks

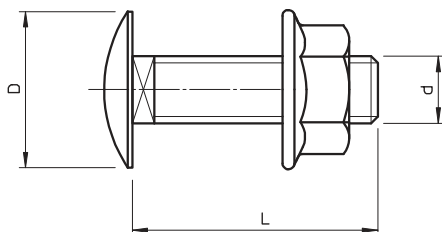
List technických údajů

Šroub s plochou kulovou hlavou s maticí kombi

Výr. č. 6406133



Technické údaje



Délka	12,00 mm
Rozměr D\216 0 (bez mezery)	13,50 mm
Rozměr d	6,00 mm
Rozměr L	12,00 mm
SW	10,00 mm
Rozměr	M 6 x 12 mm
Třída pevnosti	5,6
Závit	M6
Metrický závit	6,00
S maticí	<input checked="" type="checkbox"/>