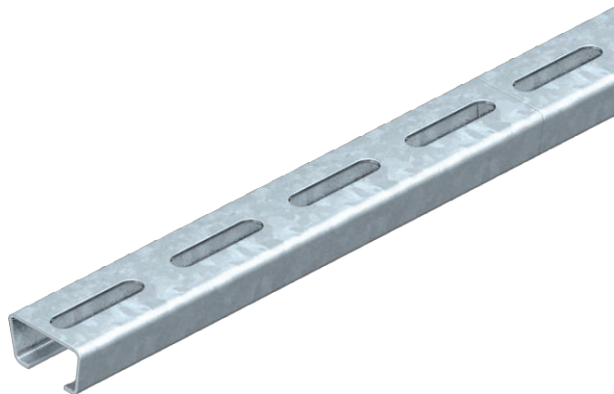


# List technických údajů

## Kotevní lišta AML3518, výřez 16,5 mm, děrovaná

Výr. č. 1119696



Střední profilová lišta C k ukládání kabelů, ve spojení s třmenovými příchýtkami s patkou s hlavou T. Lze použít také jako konstrukci k zavěšení kabelových nosných systémů.

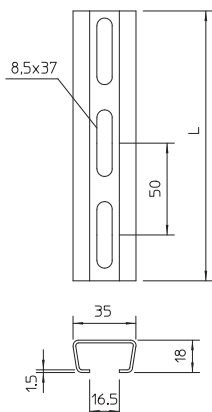


<b>St</b>	Ocel
<b>FT</b>	žárově zinkováno ponorem

### Kmenová data

Č. výr.	1119696
Typ	AML3518P0200FT
Označení 1	Profilová lišta
Označení 2	děrovaná, šířka výřezu 16,5mm
Rozměr	200x35x18
Materiál	Ocel
Zkratka materiálu	St
Povrch	žárově zinkováno ponorem
Povrch podle DIN	DIN EN ISO 1461
Povrch zkratka	FT
Nejmenší prodejní množství	25,00 kus
Hmotnost	17,80 kg/100 ks

### Technické údaje



Délka	200,00 mm
Šířka	35,00 mm
Výška	18,00 mm
Rozměr L	200,00 mm
Odlomitelná	<input type="checkbox"/>
Rozměry Š x V	35 x 18 mm
Provedení	Jednoduchý profil
Druh děrování	Zadní strana děrovaná
Vzdálenost středů vrtaných otvorů	50,00 mm
Svazek	25,00 m
Vhodné pro zachování funkčnosti	<input type="checkbox"/>
Tloušťka materiálu	1,50 mm
S děrováním	<input checked="" type="checkbox"/>

# List technických údajů

Kotevní lišta AML3518, výřez 16,5 mm, děrovaná

Výr. č. 1119696



## Technické údaje

S ozubením	□
Tvar profilu	Profil C
Šířka výřezu	16,50 mm
Statická hodnota A	1,01 cm <sup>2</sup>
Statická hodnota Iy	0,44 cm
Statická hodnota Iz	1,84 cm
Statická hodnota Wy	0,42 cm <sup>3</sup>
Statická hodnota Wz	1,05 cm <sup>3</sup>