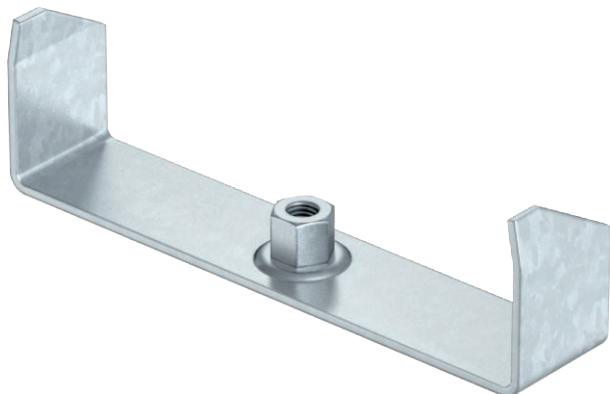


# List technických údajů

## Středový závěs kabelového žlabu, 60

Výr. č. 6358709



Středový závěs pro kabelové žlaby s nahoře ohnutou bočnicí výšky 60 mm.



<b>St</b>	Ocel
<b>FS</b>	pásově zinkováno

Dodatkový text k výrobku - upozornění

Středový závěs je vybaven otočně uspořádaným závitovým pouzdem M10. Při ukládání kabelů je třeba dbát jejich rovnoměrného rozložení (vyloučte jednostranné uložení). Šířky 100, 150 a 200 mm mají doplňkové děrování dna, které umožňuje přišroubovat ke dnu žlabu středový závěs.

### Kmenová data

Č. výr.	6358709
Typ	MAH 60 150 FS
Označení 1	Středový závěs
Označení 2	pro kabelový žlab
Rozměr	B150mm
Materiál	Ocel
Zkratka materiálu	St
Povrch	pásově zinkováno
Povrch podle DIN	DIN EN 10346
Povrch zkratka	FS
Nejmenší prodejní množství	1,00 kus
Hmotnost	23,00 kg/100 ks

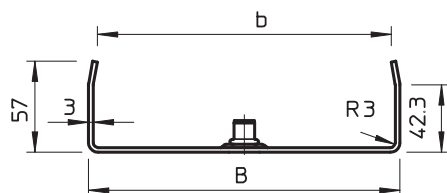
# List technických údajů

## Středový závěs kabelového žlabu, 60

Výr. č. 6358709



### Technické údaje



Šířka	150,00 mm
Výška	57,00 mm
Rozměr B	144,00 mm
Rozměr B1	134,00 mm
Rozměr b	134,00 mm
u typu	MAH 60/150
F v kN	0,50 kN
pro šířku	150,00 - 150,00 mm
pro závitovou tyč	M10
pro metrickou závitovou tyč	10,00
Vhodné pro šířku žlabu/žebříku	150,00 mm
Vhodné pro zachování funkčnosti	<input checked="" type="checkbox"/>
Vhodné pro kabelový žlab	<input checked="" type="checkbox"/>
Vhodné pro kabelový žebřík	<input type="checkbox"/>
Vhodné pro mřížový žlab	<input type="checkbox"/>
Nastavitelný	<input type="checkbox"/>

### Dov. zatížení:

# List technických údajů

Středový závěs kabelového žlabu, 60

Výr. č. 6358709



Technické  
údaje

Dov. zatížení: