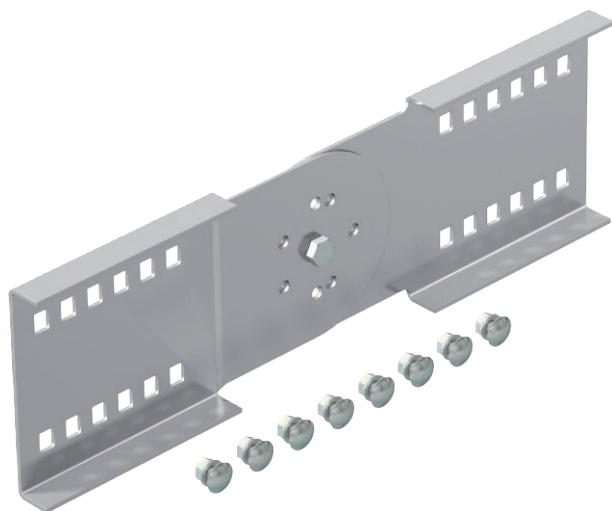


List technických údajů

Kloubová spojka 110

Výr. č. 6091338



Kloubová spojka pro kabelové žlaby a žebříky pro velká rozpětí s výškou bočnice 110 mm.



- A2** Nerez ocel, materiál 1.4307
- 2B** Holé, dodatečně ošetřeno

Dodatkový text k výrobku - upozornění | Včetně šroubů, podložek a matic.

Kmenová data

Č. výr.	6091338
Typ	WRGV 110 A2
Označení 1	Kloubová spojka
Označení 2	pro syst.pro velká rozpětí 110
Rozměr	110x380
Materiál	Nerezová ocel, materiál 1.4301
Zkratka materiálu	A2
Povrch	Holé, dodatečně ošetřeno
Povrch zkratka	2B
Nejmenší prodejní množství	2,00 kus
Hmotnost	120,00 kg/100 ks

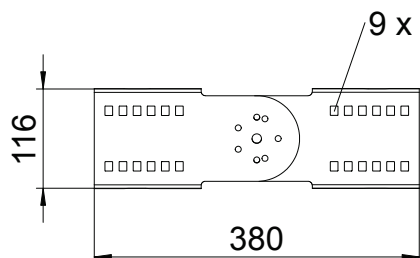
List technických údajů

Kloubová spojka 110

Výr. č. 6091338



Technické údaje



Výška	110,00 mm
Výška bočnice	110,00 mm
Provedení	Podélné spojky
Tloušťka plechu	2,50 mm
Vhodný pro výšku kabelového nosného systému	110,00 mm
Vhodné pro kabelový žlab	<input checked="" type="checkbox"/>
Vhodné pro mřížový žlab	<input type="checkbox"/>
Vhodné pro kabelový žebřík	<input checked="" type="checkbox"/>
Vhodné pro zachování funkčnosti	<input type="checkbox"/>
Kloubová spojka vodorovná	<input type="checkbox"/>
Kloubová spojka svislá	<input checked="" type="checkbox"/>
Nerezová ocel, mořená	<input type="checkbox"/>
Způsob spojení	Šroubová spojka