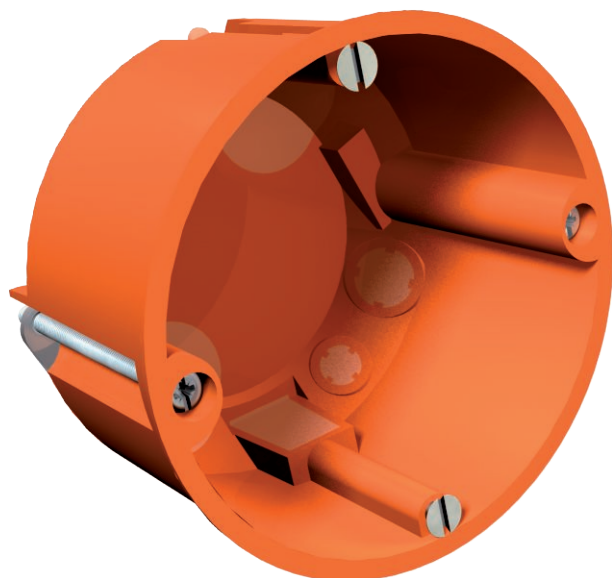


# List technických údajů

## Přístrojová krabice do dutých stěn, vzduchotěsná

Výr. č. 2003611



Přístrojová krabice do dutých stěn, vzduchotěsné provedení díky měkké vstupní membráně. Rozměry dle DIN 49073-1, pro sílu desky 7-35 mm. Normovaná středová rozteč přístrojů 71 mm, možnost průchodu vodičů pomocí spojovacích prvků u kombinací přístrojových a propojovacích krabic, 8, přístrojové krabice lze používat také jako propojovací krabice podle VDE 0606-1 s dvojitým šroubovým upevněním a šroubovacím víkem, stupeň krytí IP40.



**PP** Polypropylén

Další text k výrobku 2

Podle IEC 60670-1, IEC 60670-22 a DIN 49073-1.

### Kmenová data

Č. výr.	2003611
Typ	HG 60 MW
Označení 1	Přístrojová krabice
Označení 2	Dutá stěna 2K
Rozměr	Ø68mm, H47mm
Barva	oranžová
Materiál	Polypropylén
Zkratka materiálu	PP
Nejmenší prodejní množství	25,00 kus
Hmotnost	2,16 kg/100 ks

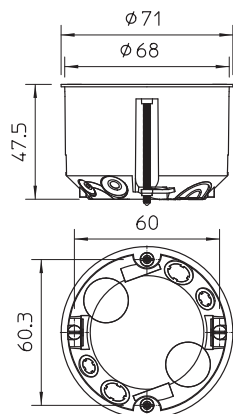
# List technických údajů

## Přístrojová krabice do dutých stěn, vzduchotěsná



Výr. č. 2003611

### Technické údaje



Výška	47,00 mm
Ø	68 Max.
Průměr	68,00 mm
Uzamykatelné provedení	<input type="checkbox"/>
Počet vstupů	8,00
Vývody	8
Počet vložek	1,00
Druh vývodů	Měkká vstupní membrána pro vedení NYM, datová vedení a trubky o průměru 20 mm
Druh průchodky pouzdra	Těsnicí membrána
Provedení	Samostatný
Konstrukce	Přístrojová krabice
Upevnění přístrojů	šroubovat
Osazení	bez
Vrchní díl	bez
Upevnění vika	Není relevantní
Vstup zezadu	<input checked="" type="checkbox"/>
Průměr vyfrézovaného otvoru odolný proti plameni	68,00 mm
Tvar	Odolnost proti šíření plamene dle VDE 0471/DIN 695 část 2-1, teplota 850 °C kruhový
Pro průměr trubky	20 mm
Zachování funkčnosti (ETIM)	bez
Výška podlahy	45 mm
Vhodné pro tloušťku desky	7,00 - 35,00 mm
Vzdálenost přístrojových šroubů	60,00 mm
Bez obsahu halogenů	<input checked="" type="checkbox"/>
Max. průřez vodiče	2,50 mm <sup>2</sup>
Se stíněním	<input type="checkbox"/>
S hřebíkovou páskou	<input type="checkbox"/>
Se šrouby	<input checked="" type="checkbox"/>
Způsob montáže	Dutá stěna
Jmenovitý průřez	1,50 - 2,50 mm <sup>2</sup>
Jmenovité napětí	400,00 V
Plombovatelné	<input type="checkbox"/>
Stupeň krytí	IP40
Spojovací nálietek	bez
Vzduchotěsné	<input checked="" type="checkbox"/>

### Tabulky

#### Tabulka 1

#### Tabulka 1