

# List technických údajů

Třmenová přichytka, jednoduchá plastová přítlačná opěrka  
Výr. č. 1184059



Vhodné i pro úhelníky L 40 mm, přichytka a šroub ze slitiny AlMg 3, přítlačná opěrka z polypropylénu, neobsahuje halogeny, světle šedá RAL 7035.



Alu hliník

Dodatkový text k výrobku - upozornění

Třmenové přichytky 2056/W ALU v provedení pro 1 kabel podle VDE 0298-1 jsou vhodné pro samostatnou instalaci jednožilových kabelů třífázového rozvodu, protože nevytváří uzavřený feromagnetický obvod. Je však třeba vzít v úvahu menší mechanickou pevnost hliníkových přichytek v případě zkratu, tzn. zajistit co možná nejmenší vzdálenost mezi přichytkami v podélném směru a dbát na dostatečné postranní vzdálenosti mezi kabely.

## Kmenová data

Č. výr.	1184059
Typ	2056W 40 ALU
Označení 1	Třmenová přichytka
Rozměr	34-40mm
Materiál	Hliník
Zkratka materiálu	Alu
Nejmenší prodejní množství	50,00 kus
Hmotnost	3,50 kg/100 ks

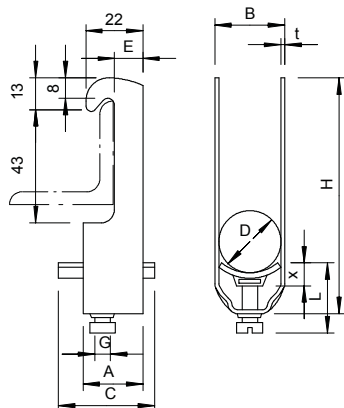
# List technických údajů

Třmenová přichytka, jednoduchá plastová přitlačná opěrka

Výr. č. 1184059

**OBO**  
BETTERMANN

## Technické údaje



Rozměr AAW	23,00 mm
Rozměr B	45,00 mm
Rozměr C	34 mm
Rozměr E	11,00 mm
Rozměr G	M8
Rozměr H	105,00 mm
Rozměr L	31,50 mm
Rozměr t	2,00 mm
Rozměr x	5,50 mm
Počet kabelů/trubek	1,00
Max. utahovací moment pro 1 kabel H	2,00 Nm
pro 1 kabel L	105,00 mm
pro průměr trubky	31,50 mm
40 mm	
Bez obsahu halogenů	<input checked="" type="checkbox"/>
S plastovou opěrkou	<input checked="" type="checkbox"/>
S kovovou opěrkou	<input type="checkbox"/>
Způsob montáže	Úhlový profil
Nárazuvzdorný	<input type="checkbox"/>
Rozsah upínání D	34,00 - 40,00 mm
Dodatek – povrch	neošetřeno
Dodatek – materiál	Hliník