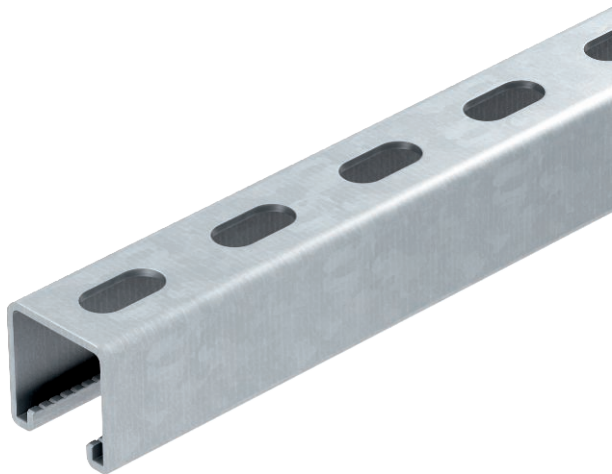


# List technických údajů

## Montážní lišta MS4141, výřez 22 mm, děrovaná

Výr. č. 1122606



Těžká profilová lišta C pro individuální instalaci nosných konstrukcí, např. pro kabelové žlaby nebo jako konzola pro skříňové rozvaděče. Lze použít také k ukládání kabelů, ve spojení s trmenovými příchytkami s patkou U.



St

Ocel

FT

žárově zinkováno ponorem

### Kmenová data

Č. výr.	1122606
Typ	MS4141P1000FT
Označení 1	Profilová lišta
Označení 2	děrovaná, šířka výřezu 22mm
Rozměr	1000x41x41
Materiál	Ocel
Zkratka materiálu	St
Povrch	žárově zinkováno ponorem
Povrch podle DIN	DIN EN ISO 1461
Povrch zkratka	FT
Nejmenší prodejní množství	1,00 m
Hmotnost	261,40 kg/100 m

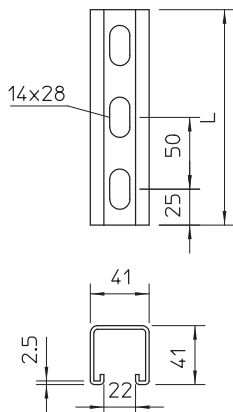
# List technických údajů

## Montážní lišta MS4141, výřez 22 mm, děrovaná

Výr. č. 1122606



### Technické údaje



Délka	1.000,00 mm
Šířka	41,00 mm
Výška	41,00 mm
Rozměr L	1.000,00 mm
Odlomitelná	<input type="checkbox"/>
Rozměry Š × V	41x41 mm
Provedení	Jednoduchý profil
Druh děrování	Zadní strana děrovaná
Vzdálenost středů vrtaných otvorů	50,00 mm
Vhodné pro zachování funkčnosti	<input type="checkbox"/>
Velikost otvoru	14x28 mm
Tloušťka materiálu	2,50 mm
S děrováním	<input checked="" type="checkbox"/>
S ozubením	<input checked="" type="checkbox"/>
Tvar profilu	Profil C
Šířka výřezu	22,00 mm
Statická hodnota A	2,97 cm <sup>2</sup>
Statická hodnota I <sub>y</sub>	6,05 cm
Statická hodnota I <sub>z</sub>	9,01 cm
Statická hodnota W <sub>y</sub>	2,91 cm <sup>3</sup>
Statická hodnota W <sub>z</sub>	4,40 cm <sup>3</sup>