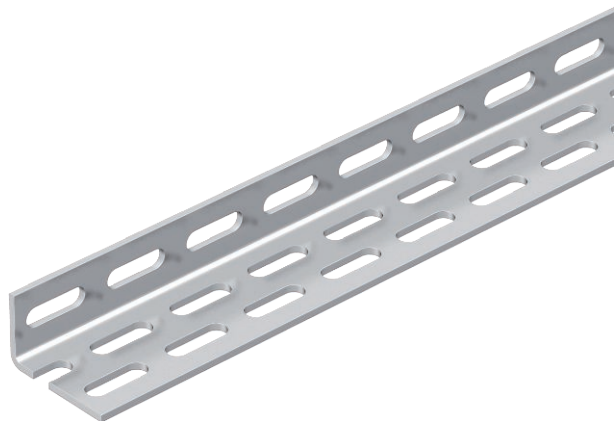


# List technických údajů

## Úhlový profil WP 40/65

Výr. č. 6373062



Děrovaný úhelníkový profil k sestavení zvláštních nosných konstrukcí.



<b>A2</b>	Nerez ocel, materiál 1.4307
<b>2B</b>	Holé, dodatečně ošetřeno

Dodatkový text k výrobku - upozornění | S úhelníkovým profilem mohou být např. sestaveny závěsné konstrukce.

### Kmenová data

Č. výr.	6373062
Typ	WP 40 65 5000 A2
Označení 1	Úhelník
Označení 2	děrovaný
Rozměr	40x65x5000
Materiál	Nerezová ocel, materiál 1.4301
Zkratka materiálu	A2
Povrch	Holé, dodatečně ošetřeno
Povrch zkratka	2B
Nejmenší prodejní množství	5,00 m
Hmotnost	241,60 kg/100 m

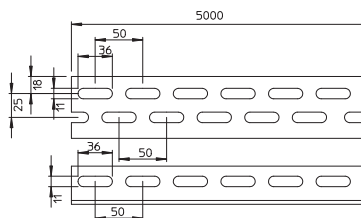
# List technických údajů

## Úhlový profil WP 40/65

Výr. č. 6373062



### Technické údaje



Délka	5.000,00 mm
Odlomitelná	<input type="checkbox"/>
Rozměr	40 x 65 mm
Druh děrování	Děrování na dvou stranách
Provedení	Jednoduchý profil
Tloušťka plechu	4,00 mm
Vhodné pro zachování funkčnosti	<input type="checkbox"/>
S ozubením	<input type="checkbox"/>
Montážní děrování ve dně	<input checked="" type="checkbox"/>
Tvar profilu	Profil L
Děrování bočnice	<input checked="" type="checkbox"/>