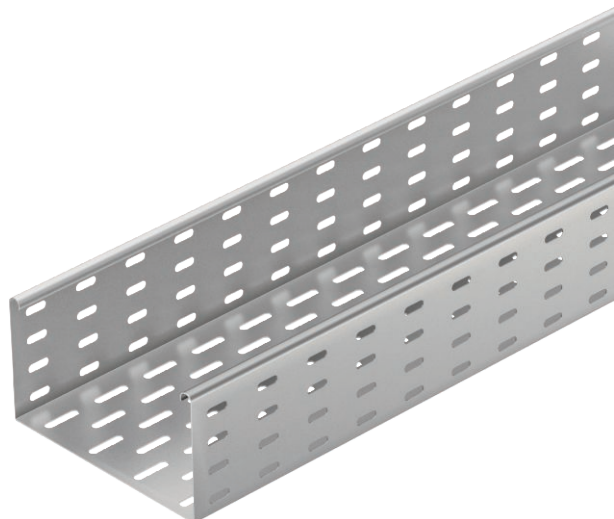


# List technických údajů

## Kabelový žlab MKS 110

Výr. č. 6060803



MKS 110 = Systém středně těžkých kabelových žlabů s bočnicí výšky 110 mm.



<b>A2</b>	Nerez ocel, materiál 1.4307
<b>2B</b>	Holé, dodatečně ošetřeno

Dotatkový text k výrobku - upozornění	Kabelový žlab je upevněn na výložníku šrouby FRS M6x 12.
Další text k výrobku 1	Magnetický útlum stínění bez víka 20 dB, s víkem 50 dB.

### Kmenová data

Č. výr.	6060803
Typ	MKS 110 A2
Označení 1	Kabelový žlab MKS
Označení 2	děrovaný
Výrobce	OBO
Rozměr	110x100x3000
Materiál	Nerezová ocel, materiál 1.4301
Zkratka materiálu	A2
Povrch	Holé, dodatečně ošetřeno
Povrch zkratka	2B
Nejmenší prodejní množství	3,00 m
Hmotnost	243,00 kg/100 m

### Technické údaje

Užitečný průřez	11.000,00 mm <sup>2</sup>
Užitečný průřez	110,00 cm <sup>2</sup>
Vhodné pro zachování funkčnosti	<input type="checkbox"/>
Provedení spojky	bez spojky
S vrchním dílem	<input type="checkbox"/>
Montážní děrování ve dně	<input checked="" type="checkbox"/>
Rozmístění otvorů NATO	<input type="checkbox"/>

# List technických údajů

## Kabelový žlab MKS 110

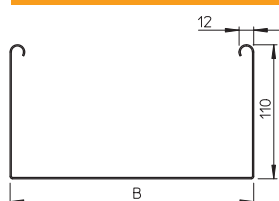
Výr. č. 6060803



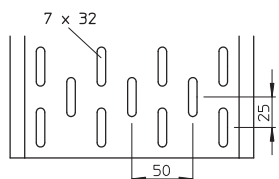
### Technické údaje

Nerezová ocel, mořená	<input type="checkbox"/>
Děrování bočnice	<input checked="" type="checkbox"/>
Provedení pro velká rozpětí	<input type="checkbox"/>

### Rozměry



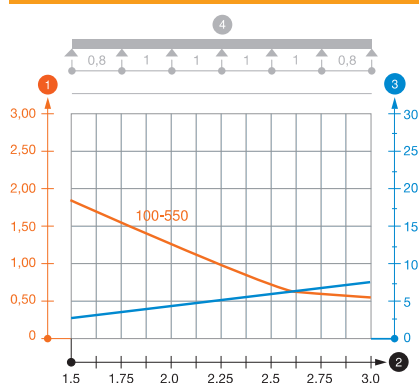
Délka	3.000,00 mm
Šířka	100,00 mm
Výška	110,00 mm
Výška bočnice	110,00 mm
Rozměr B	100,00 mm
Tloušťka plechu	1,00 mm



### Dov. zatížení:

Vzdálenost podpěr 1,5 m	1,85 kN/m
Vzdálenost podpěr 2,0 m	1,30 kN/m
Vzdálenost podpěr 2,5 m	0,75 kN/m
Vzdálenost podpěr 3,0 m	0,60 kN/m

### Dov. zatížení:



Zatěžovací diagram kabelového žlabu typu MKS 110

- 1 Přípustné zatížení kabelových žlabů/žebříků v kN/m bez zatížení člověkem
  - 2 Rozpětí podpěr v m
  - 3 Průhyb bočnice v mm při dovolených kN/m
  - 4 Schéma zatížení při zkušební metodě
- Křivka zatížení s šířkou kabelového žlabu/žebříku v mm
  - Křivka průhybu bočnice v závislosti na rozestupu mezi podepřením