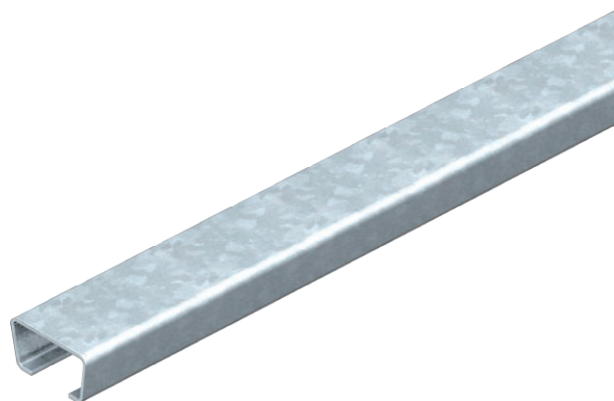


List technických údajů

Kotevní lišta AML3518, výřez 16,5 mm, neděrovaná

Výr. č. 1118129



Střední profilová lišta C k ukládání kabelů, ve spojení s třmenovými příchýtkami s patkou s hlavou T. Lze použít také jako konstrukci k zavěšení kabelových nosných systémů.

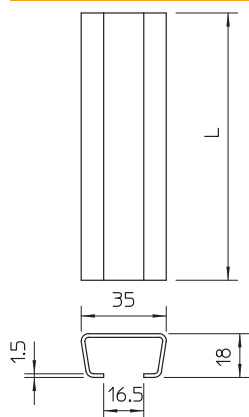


St	Ocel
FT	žárově zinkováno ponorem

Kmenová data

Č. výr.	1118129
Typ	AML3518UP2000FT
Označení 1	Profilová lišta
Označení 2	neděrovaná, výřez 16,5 mm
Rozměr	2000x35x18
Materiál	Ocel
Zkratka materiálu	St
Povrch	žárově zinkováno ponorem
Povrch podle DIN	DIN EN ISO 1461
Povrch zkratka	FT
Nejmenší prodejní množství	2,00 m
Hmotnost	89,40 kg/100 m

Technické údaje



Délka	2.000,00 mm
Šířka	35,00 mm
Výška	18,00 mm
Rozměr L	2.000,00 mm
Odlomitelná	<input type="checkbox"/>
Rozměry Š x V	35 x 18 mm
Provedení	Jednoduchý profil
Druh děrování	bez
Svazek	20,00 m
Vhodné pro zachování funkčnosti	<input type="checkbox"/>
Tloušťka materiálu	1,50 mm
S děrováním	<input type="checkbox"/>
S ozubením	<input type="checkbox"/>
Tvar profilu	Profil C

List technických údajů

Kotevní lišta AML3518, výřez 16,5 mm, neděrovaná

Výr. č. 1118129



Technické údaje

Šířka výřezu	16,50 mm
Statická hodnota A	1,14 cm ²
Statická hodnota Iy	0,49 cm
Statická hodnota Iz	0,85 cm
Statická hodnota Wy	0,44 cm ³
Statická hodnota Wz	1,05 cm ³