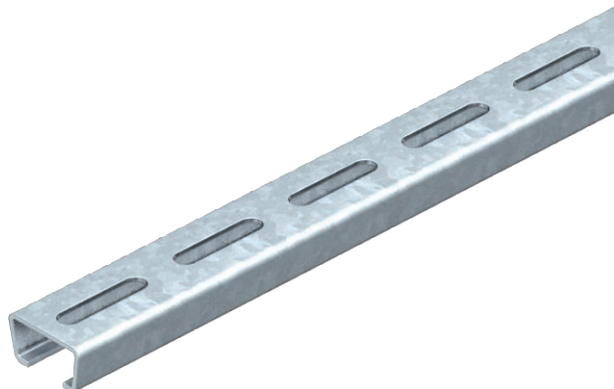


List technických údajů

Kotevní lišta AMS3518, výřez 16,5 mm, děrovaná

Výr. č. 1112759



Střední profilová lišta C k ukládání kabelů, ve spojení s třmenovými příchytkami s patkou s hlavou T. Lze použít také jako konstrukci k zavěšení kabelových nosných systémů.

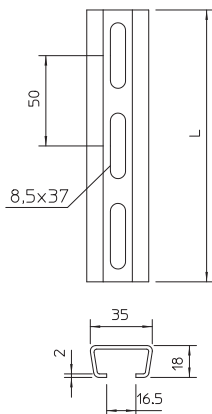


St	Ocel
FT	žárově zinkováno ponorem

Kmenová data

Č. výr.	1112759
Typ	AMS3518P2000FT
Označení 1	Profilová lišta
Označení 2	děrovaná, šířka výřezu 16,5mm
Rozměr	2000x35x18
Materiál	Ocel
Zkratka materiálu	St
Povrch	žárově zinkováno ponorem
Povrch podle DIN	DIN EN ISO 1461
Povrch zkratka	FT
Nejmenší prodejní množství	2,00 m
Hmotnost	122,00 kg/100 m

Technické údaje



Délka	2.000,00 mm
Šířka	35,00 mm
Výška	18,00 mm
Rozměr L	2.000,00 mm
Odlomitelná	<input type="checkbox"/>
Rozměry Š x V	35 x 18 mm
Provedení	Jednoduchý profil
Druh děrování	Zadní strana děrovaná
Vzdálenost středů vrtaných otvorů	50,00 mm
Svazek	20,00 m
Vhodné pro zachování funkčnosti	<input type="checkbox"/>
Tloušťka materiálu	2,00 mm
S děrováním	<input checked="" type="checkbox"/>

List technických údajů

Kotevní lišta AMS3518, výřez 16,5 mm, děrovaná

Výr. č. 1112759



Technické údaje

S ozubením	□
Tvar profilu	Profil C
Šířka výřezu	16,50 mm
Statická hodnota A	1,31 cm ²
Statická hodnota Iy	0,54 cm
Statická hodnota Iz	2,31 cm
Statická hodnota Wy	0,52 cm ³
Statická hodnota Wz	1,32 cm ³