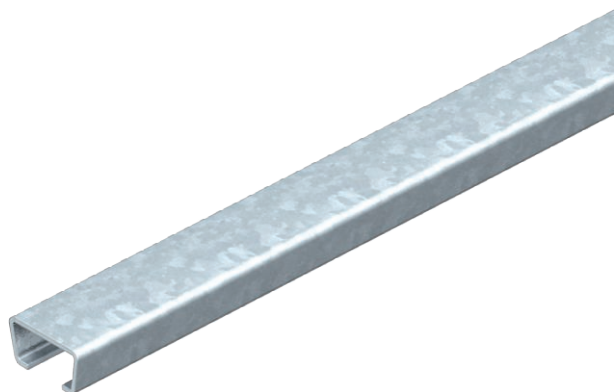


# List technických údajů

## Kotevní lišta AMS3518, výřez 16,5 mm, neděrovaná

Výr. č. 1112139

**OBO**  
BETTERMANN



Střední profilová lišta C k ukládání kabelů, ve spojení s třmenovými příchýtkami s patkou s hlavou T. Lze použít také jako konstrukci k zavěšení kabelových nosných systémů.

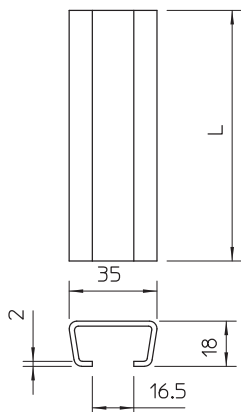


<b>St</b>	Ocel
<b>FS</b>	pásově zinkováno

### Kmenová data

Č. výr.	1112139
Typ	AMS3518UP6000FS
Označení 1	Profilová lišta
Označení 2	neděrovaná, výřez 16,5 mm
Rozměr	6000x35x18
Materiál	Ocel
Zkratka materiálu	St
Povrch	pásově zinkováno
Povrch podle DIN	DIN EN 10346
Povrch zkratka	FS
Nejmenší prodejní množství	6,00 m
Hmotnost	116,00 kg/100 m

### Technické údaje



Délka	6.000,00 mm
Šířka	35,00 mm
Výška	18,00 mm
Rozměr L	6.000,00 mm
Odlomitelná	<input type="checkbox"/>
Rozměry Š x V	35 x 18 mm
Provedení	Jednoduchý profil
Druh děrování	bez
Svazek	6,00 m
Vhodné pro zachování funkčnosti	<input type="checkbox"/>
Tloušťka materiálu	2,00 mm
S děrováním	<input type="checkbox"/>
S ozubením	<input type="checkbox"/>
Tvar profilu	Profil C

# List technických údajů

Kotevní lišta AMS3518, výřez 16,5 mm, neděrovaná

Výr. č. 1112139



## Technické údaje

Šířka výřezu	16,50 mm
Statická hodnota A	1,48 cm <sup>2</sup>
Statická hodnota I <sub>y</sub>	0,60 cm
Statická hodnota I <sub>z</sub>	2,33 cm
Statická hodnota W <sub>y</sub>	0,54 cm <sup>3</sup>
Statická hodnota W <sub>z</sub>	1,33 cm <sup>3</sup>