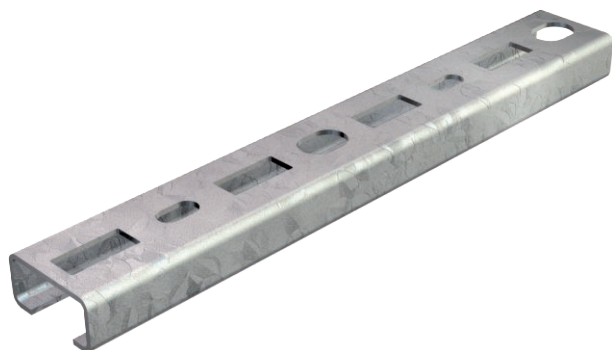


List technických údajů

Profilová lišta CM3015, výřez 16 mm, děrovaná

Výr. č. 1109871



Profilová lišta děrovaná, šířka výřezu 16 mm.

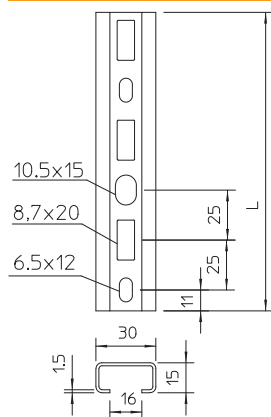


St	Ocel
FT	žárově zinkováno ponorem

Kmenová data

Č. výr.	1109871
Typ	CM3015P2000FT
Označení 1	Profilová lišta
Označení 2	děrovaná, šířka výřezu 16mm
Rozměr	2000x30x15
Materiál	Ocel
Zkratka materiálu	St
Povrch	žárově zinkováno ponorem
Povrch podle DIN	DIN EN ISO 1461
Povrch zkratka	FT
Nejmenší prodejní množství	2,00 m
Hmotnost	73,00 kg/100 m

Technické údaje



Délka	2.000,00 mm
Šířka	30,00 mm
Výška	15,00 mm
Rozměr L	2.000,00 mm
Odlomitelná	<input type="checkbox"/>
Rozměry Š × V	30 x 15 mm
Provedení	Jednoduchý profil
Druh děrování	bez
Vzdálenost středů vrtaných otvorů	25,00 mm
Svazek	20,00 m
Vhodné pro zachování funkčnosti	<input type="checkbox"/>
Tloušťka materiálu	1,50 mm
S děrováním	<input checked="" type="checkbox"/>
S ozubením	<input type="checkbox"/>
Tvar profilu	Profil C

List technických údajů

Profilová lišta CM3015, výřez 16 mm, děrovaná

Výr. č. 1109871



Technické údaje

Šířka výřezu	16,00 mm
Statická hodnota A	0,80 cm ²
Statická hodnota I _y	0,24 cm
Statická hodnota I _z	1,22 cm
Statická hodnota W _y	0,29 cm ³
Statická hodnota W _z	0,81 cm ³