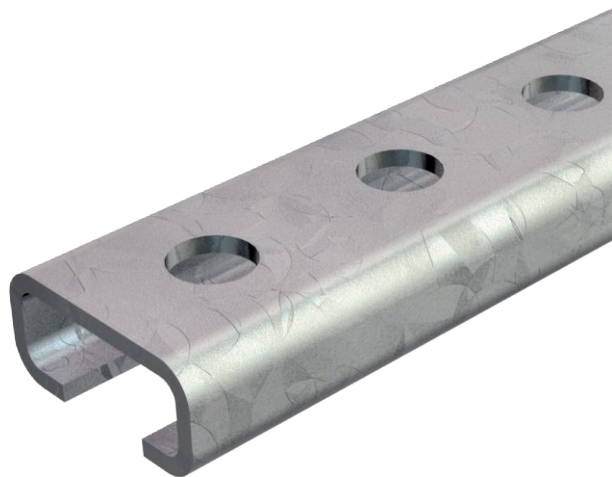


List technických údajů

Profilová lišta CL2712, výřez 12 mm, děrovaná

Výr. č. 1109529



Lehká profilová lišta C k ukládání kabelů, ve spojení s řadovými nebo třmenovými příchýtkami s patkou N. Lze používat i při výrobě skříňových rozvaděčů.



St

Ocel

FT

žárově zinkováno ponorem

Kmenová data

Č. výr.	1109529
Typ	CL2712P2000FT
Označení 1	Profilová lišta
Označení 2	děrovaná, šířka výřezu 12mm
Rozměr	2000x27x12,5
Materiál	Ocel
Zkratka materiálu	St
Povrch	žárově zinkováno ponorem
Povrch podle DIN	DIN EN ISO 1461
Povrch zkratka	FT
Nejmenší prodejní množství	2,00 m
Hmotnost	89,50 kg/100 m

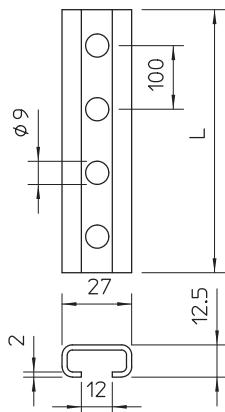
List technických údajů

Profilová lišta CL2712, výřez 12 mm, děrovaná

Výr. č. 1109529



Technické údaje



Délka	2.000,00 mm
Šířka	27,00 mm
Výška	12,50 mm
Rozměr L	2.000,00 mm
Odlomitelná	<input type="checkbox"/>
Rozměry Š x V	27 x 12,5 mm
Provedení	Jednoduchý profil
Druh děrování	Zadní strana děrovaná
Vzdálenost středů vrtaných otvorů	100,00 mm
Svazek	20,00 m
Vhodné pro zachování funkčnosti	<input type="checkbox"/>
Tloušťka materiálu	2,00 mm
S děrováním	<input checked="" type="checkbox"/>
S ozubením	<input type="checkbox"/>
Tvar profilu	Profil C
Šířka výřezu	12,00 mm
Statická hodnota A	0,89 cm ²
Statická hodnota Iy	0,17 cm
Statická hodnota Iz	0,98 cm
Statická hodnota Wy	0,25 cm ³
Statická hodnota Wz	0,72 cm ³