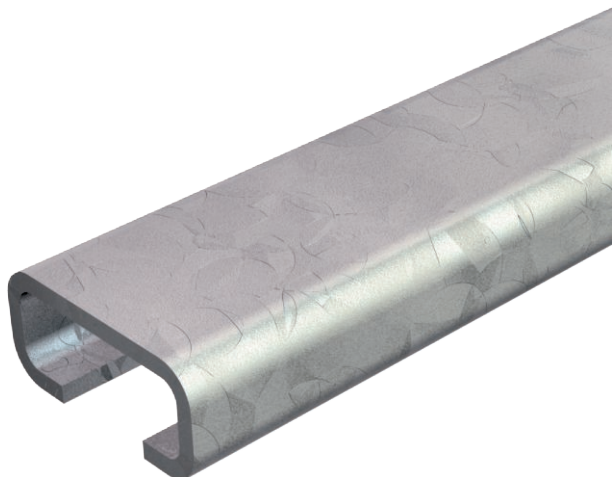


List technických údajů

Profilová lišta CL2712, výřez 12 mm, neděrovaná

Výr. č. 1109014



Lehká profilová lišta C k ukládání kabelů, ve spojení s řadovými nebo třmenovými příchýtkami s patkou N. Lze používat i při výrobě skříňových rozvaděčů.



St	Ocel
BK	bez povrchové úpravy

Kmenová data

Č. výr.	1109014
Typ	CL2712UP2000BK
Označení 1	Profilová lišta
Označení 2	neděrovaná, výřez 12 mm
Rozměr	2000x27x12,5
Materiál	Ocel
Zkratka materiálu	St
Povrch	bez povrchové úpravy
Povrch zkratka	BK
Nejmenší prodejní množství	2,00 m
Hmotnost	90,00 kg/100 m

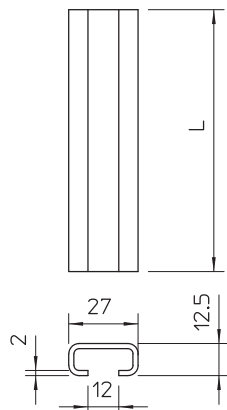
List technických údajů

Profilová lišta CL2712, výřez 12 mm, neděrovaná

Výr. č. 1109014



Technické údaje



Délka	2.000,00 mm
Šířka	27,00 mm
Výška	12,50 mm
Rozměr L	2.000,00 mm
Odlomitelná	<input type="checkbox"/>
Rozměry Š x V	27 x 12,5 mm
Provedení	Jednoduchý profil
Druh děrování	bez
Svazek	20,00 m
Vhodné pro zachování funkčnosti	<input type="checkbox"/>
Tloušťka materiálu	2,00 mm
S děrováním	<input type="checkbox"/>
S ozubením	<input type="checkbox"/>
Tvar profilu	Profil C
Statická hodnota A	1,08 cm ²
Statická hodnota Iz	0,98 cm