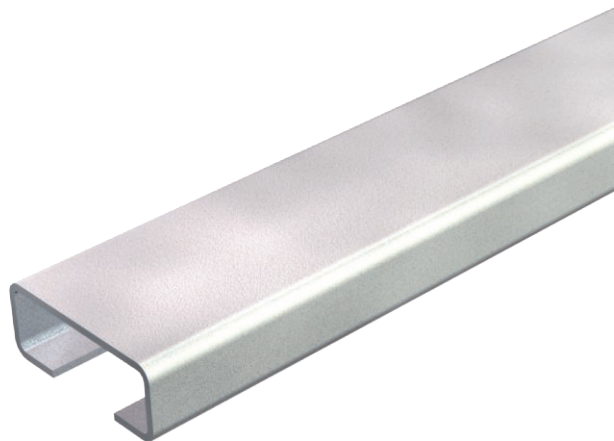


# List technických údajů

## Profilová lišta CL2510, výřez 11 mm, neděrovaná

Výr. č. 1107127



Lehká profilová lišta C k ukládání kabelů, ve spojení s řadovými nebo třmenovými příchytkami s patkou N. Lze používat i při výrobě skříňových rozvaděčů.



<b>St</b>	Ocel
<b>FS</b>	pásově zinkováno

Dodatkový text k výrobku - upozornění | neděrovaná, neodlomitelná.

### Kmenová data

Č. výr.	1107127
Typ	CL2510UP2000FS
Označení 1	Profilová lišta
Označení 2	neděrovaná, výřez 11 mm
Rozměr	2000x25x10
Materiál	Ocel
Zkratka materiálu	St
Povrch	pásově zinkováno
Povrch podle DIN	DIN EN 10346
Povrch zkratka	FS
Nejmenší prodejní množství	2,00 m
Hmotnost	36,00 kg/100 m

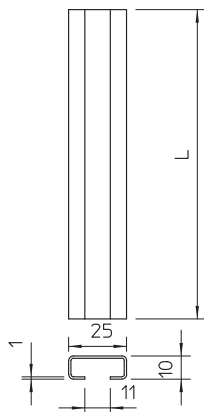
# List technických údajů

## Profilová lišta CL2510, výřez 11 mm, neděrovaná

Výr. č. 1107127



### Technické údaje



Délka	2.000,00 mm
Šířka	25,00 mm
Výška	10,00 mm
Rozměr L	2.000,00 mm
Odlomitelná	<input type="checkbox"/>
Rozměry Š x V	25 x 10 mm
Provedení	Jednoduchý profil
Druh děrování	bez
Svazek	50,00 m
Vhodné pro zachování funkčnosti	<input type="checkbox"/>
Tloušťka materiálu	1,00 mm
Š děrováním	<input type="checkbox"/>
S ozubením	<input type="checkbox"/>
Tvar profilu	Profil C
Šířka výřezu	11,00 mm
Statická hodnota A	0,52 cm <sup>2</sup>
Statická hodnota Iy	0,08 cm
Statická hodnota Iz	0,44 cm
Statická hodnota Wy	0,13 cm <sup>3</sup>
Statická hodnota Wz	0,35 cm <sup>3</sup>