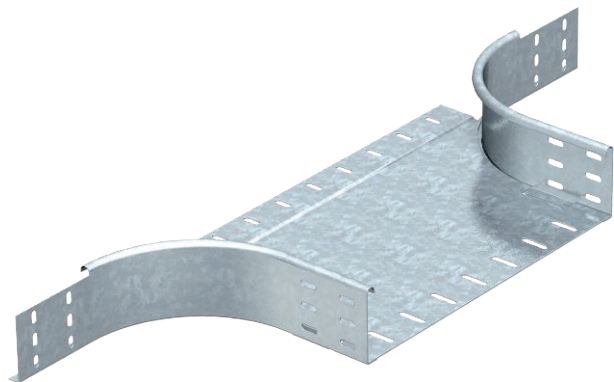


List technických údajů

Vestavný odbočný díl 85

Výr. č. 7122403



Odbočný díl pro vodorovné a svislé použití.



St

Ocel

FT

žárově zinkováno ponorem

Dodatkový text k výrobku - upozornění

Tvarový díl v kruhovém provedení. Vnitřní poloměr tvarového dílu je 150 mm. Upevňovací materiál je třeba objednat zvlášť.

Kmenová data

Č. výr.	7122403
Typ	RAA 840 FT
Označení 1	Odbočný díl
Označení 2	kruhové provedení
Rozměr	85x400
Materiál	Ocel
Zkratka materiálu	St
Povrch	žárově zinkováno ponorem
Povrch podle DIN	DIN EN ISO 1461
Povrch zkratka	FT
Nejmenší prodejní množství	1,00 kus
Hmotnost	250,00 kg/100 ks

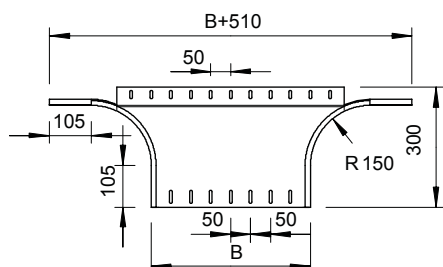
List technických údajů

Vestavný odbočný díl 85

Výr. č. 7122403



Technické údaje



Šířka	400,00 mm
Výška bočnice	85,00 mm
Rozměr B	400,00 mm
Rozměr R	150,00 mm
Provedení spojky	bez spojky
Rozměr	910 x 300 x 85 mm
Vhodné pro zachování funkčnosti	<input type="checkbox"/>
Tloušťka podélníku	1,25 mm
Tloušťka materiálu dna	1,50 mm
Rozmístění otvorů NATO	<input type="checkbox"/>
Nerezová ocel, mořená	<input type="checkbox"/>
Provedení pro velká rozpětí	<input type="checkbox"/>