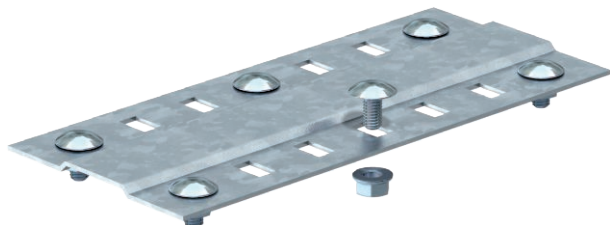


List technických údajů

Spojovací lišta

Výr. č. 7070213



Spojovací lišta v širokém provedení pro použití u všech kabelových žlabů a kabelových žlabů pro velká rozpětí.



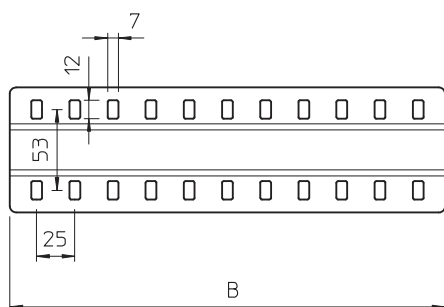
St	Ocel
FS	pásově zinkováno

Dodatkový text k výrobku - upozornění	Včetně příslušného upevňovacího materiálu.
Text k výrobku rozsah dodávky	Pro použití při zachování funkčnosti je počet přiložených šroubů s plochou kulovou hlavou M6 u šířky 100 mm 4 kusy, a u šířek 200 mm a 300 mm 6 kusů.

Kmenová data

Č. výr.	7070213
Typ	SSLB 200 FS
Označení 1	Lišta
Označení 2	široké, s přiloženými šrouby
Rozměr	B200mm
Materiál	Ocel
Zkratka materiálu	St
Povrch	pásově zinkováno
Povrch podle DIN	DIN EN 10346
Povrch zkratka	FS
Nejmenší prodejní množství	20,00 kus
Hmotnost	18,50 kg/100 ks

Technické údaje



Délka	200,00 mm
Šířka	185,00 mm
Šířka	8,00 in
Výška	4,00 mm
Výška bočnice	35,00 mm
Rozměr B	200,00 mm
Provedení	Spojovací lišta
Počet šroubů	2,00 St.
Tloušťka plechu	1,50 mm
Vhodné pro kabelový žlab	<input checked="" type="checkbox"/>
Vhodné pro mřížový žlab	<input type="checkbox"/>
Vhodné pro kabelový žebřík	<input type="checkbox"/>
Vhodné pro zachování funkčnosti	<input checked="" type="checkbox"/>
Kloubová spojka vodorovná	<input type="checkbox"/>
Kloubová spojka svislá	<input type="checkbox"/>

List technických údajů

Spojovací lišta

Výr. č. 7070213



Technické údaje

Nerezová ocel, mořená	<input type="checkbox"/>
Způsob spojení	Šroubová spojka
Provedení pro velká rozpětí	<input checked="" type="checkbox"/>