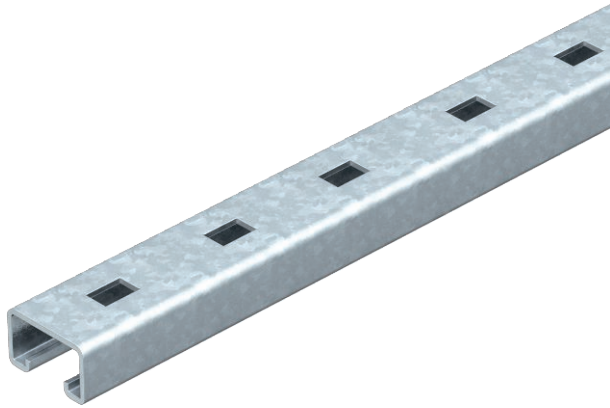


# List technických údajů

## Montážní lišta MS5030, výřez 22 mm, děrovaná

Výr. č. 6349439



Těžká profilová lišta C pro individuální instalaci nosných konstrukcí, např. pro kabelové žlaby nebo jako konzola pro skříňové rozvaděče. Lze použít také k ukládání kabelů, ve spojení s trmenovými příchytkami s patkou U.

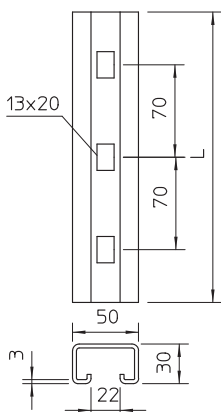


<b>St</b>	Ocel
<b>FT</b>	žárově zinkováno ponorem

### Kmenová data

Č. výr.	6349439
Typ	MS5030RP0300FT
Označení 1	Profilová lišta
Označení 2	děrovaný
Rozměr	300x50x30
Materiál	Ocel
Zkratka materiálu	St
Povrch	žárově zinkováno ponorem
Povrch podle DIN	DIN EN ISO 1461
Povrch zkratka	FT
Nejmenší prodejní množství	1,00 kus
Hmotnost	94,00 kg/100 ks

### Technické údaje



Délka	300,00 mm
Šířka	50,00 mm
Výška	30,00 mm
Rozměr L	300,00 mm
Odlomitelná	<input type="checkbox"/>
Rozměry Š x V	50 x 30 mm
Provedení	Jednoduchý profil
Druh děrování	Zadní strana děrovaná
Vzdálenost středů vrtaných otvorů	70,00 mm
Vhodné pro zachování funkčnosti	<input type="checkbox"/>
Tloušťka materiálu	3,00 mm
S děrováním	<input checked="" type="checkbox"/>
S ozubením	<input type="checkbox"/>

# List technických údajů

Montážní lišta MS5030, výřez 22 mm, děrovaná

Výr. č. 6349439



## Technické údaje

Tvar profilu	Profil C
Šířka výřezu	22,00 mm
Statická hodnota A	3,39 cm <sup>2</sup>
Statická hodnota I <sub>y</sub>	3,99 cm
Statická hodnota I <sub>z</sub>	13,11 cm
Statická hodnota W <sub>y</sub>	3,95 cm <sup>3</sup>
Statická hodnota W <sub>z</sub>	6,38 cm <sup>3</sup>