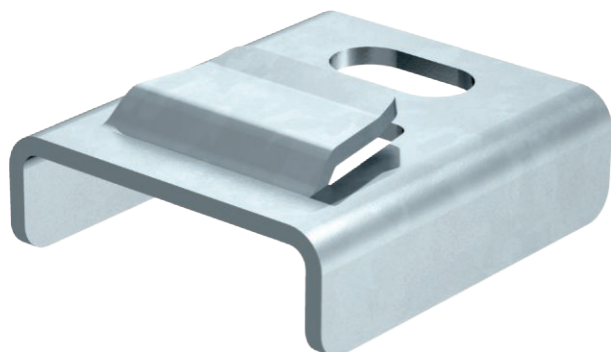


# List technických údajů

## Připojovací díl

Výr. č. 6221467



Připojovací konstrukční díl je spojovací prvek pro zajišťovací závitové tyče se závěsným systémem pro způsoby ukládání pomocí kabelových žebříků, pro zachování funkčnosti dle DIN 4102 část 12. Nasazuje se ve vzdálenosti maximálně 100 mm od vyložníku na dolní pás bočnice žebříku. Po montáži závitové tyče je připojovací díl současně zajištěn vůči sklouznutí.

<b>St</b>	Ocel
<b>FT</b>	žárově zinkováno ponorem

### Kmenová data

Č. výr.	6221467
Typ	ABL FT
Označení 1	Úchyt, kabelové žebříky
Označení 2	pro zachování funkčnosti
Rozměr	70x60x20
Materiál	Ocel
Zkratka materiálu	St
Povrch	žárově zinkováno ponorem
Povrch podle DIN	DIN EN ISO 1461
Povrch zkratka	FT
Nejmenší prodejní množství	20,00 kus
Hmotnost	14,30 kg/100 ks

### Technické údaje

