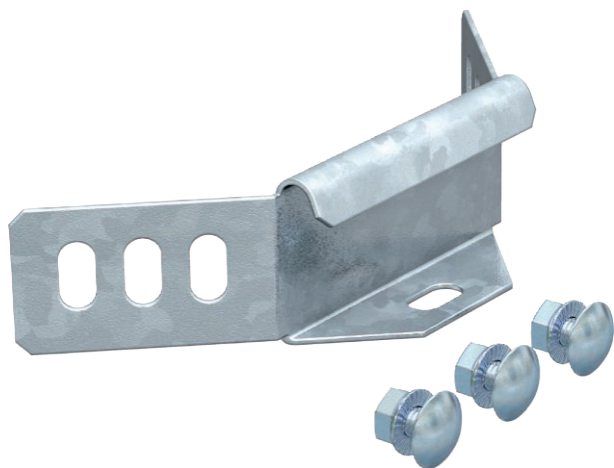


# List technických údajů

## Úhlová spojka 35

Výr. č. 6043038



Úhlová spojka pro kabelové žlaby s výškou bočnice 35 mm.



<b>St</b>	Ocel
<b>FS</b>	pásově zinkováno

Dodatkový text k výrobku - upozornění | Včetně příslušného upevňovacího materiálu.

### Kmenová data

Č. výr.	6043038
Typ	WKV 35 FS
Označení 1	Úhlová spojka
Označení 2	pro kabelový žlab
Materiál	Ocel
Zkratka materiálu	St
Povrch	pásově zinkováno
Povrch podle DIN	DIN EN 10346
Povrch zkratka	FS
Nejmenší prodejní množství	5,00 kus
Hmotnost	6,80 kg/100 ks

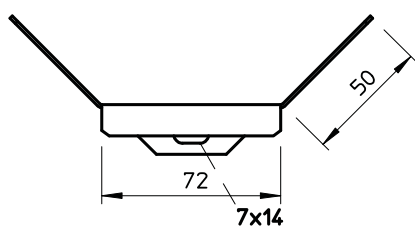
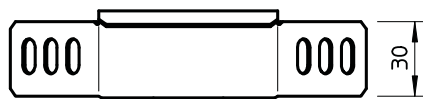
# List technických údajů

## Úhlová spojka 35

Výr. č. 6043038



### Technické údaje



Výška	35,00 mm
Výška bočnice	35,00 mm
Výška bočnice	1,00 in
Provedení	Úhlové spojky
Tloušťka plechu	1,25 mm
Vhodné pro kabelový žlab	<input checked="" type="checkbox"/>
Vhodné pro mřížový žlab	<input type="checkbox"/>
Vhodné pro kabelový žebřík	<input type="checkbox"/>
Vhodné pro zachování funkčnosti	<input type="checkbox"/>
Kloubová spojka vodorovná	<input type="checkbox"/>
Kloubová spojka svislá	<input type="checkbox"/>
Nerezová ocel, mořená	<input type="checkbox"/>
Způsob spojení	Šroubová spojka