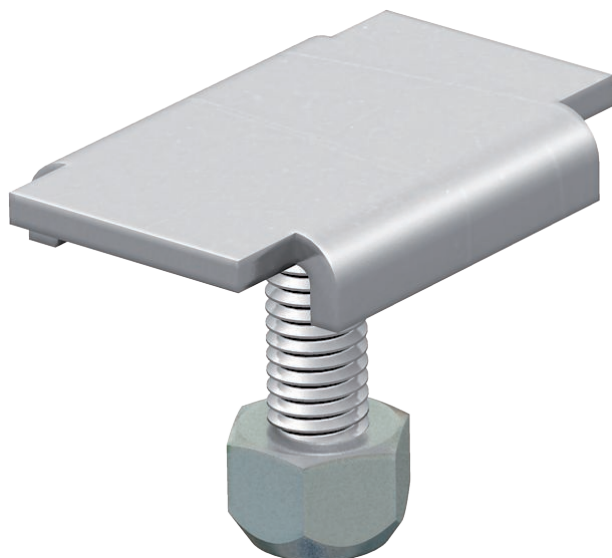


# List technických údajů

Svorka KS 23/35

Výr. č. 6016529

**OBO**  
BETTERMANN



Svorka pro montážní úhelník typu MW 45 a MW 90.



**A2** Nerez ocel, materiál 1.4307  
**2B** Holé, dodatečně ošetřeno

Dodatkový text k výrobku - upozornění Včetně samojistné šestihranné matice M6.

## Kmenová data

Č. výr.	6016529
Typ	KS 23 35 A2
Označení 1	Svorka
Označení 2	pro mřížový žlab C
Rozměr	M6x20
Materiál	Nerezová ocel, materiál 1.4301
Zkratka materiálu	A2
Povrch	Holé, dodatečně ošetřeno
Povrch zkratka	2B
Nejmenší prodejní množství	20,00 kus
Hmotnost	2,02 kg/100 ks

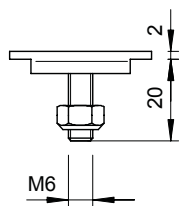
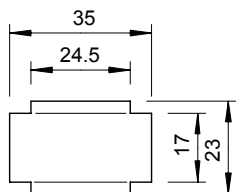
# List technických údajů

Svorka KS 23/35

Výr. č. 6016529



## Technické údaje



Provedení	Podélné a úhlové spojky
Vhodné pro kabelový žlab	<input type="checkbox"/>
Vhodné pro mřížový žlab	<input checked="" type="checkbox"/>
Vhodné pro kabelový žebřík	<input type="checkbox"/>
Nerezová ocel, mořená	<input type="checkbox"/>
Způsob spojení	Šroubová spojka